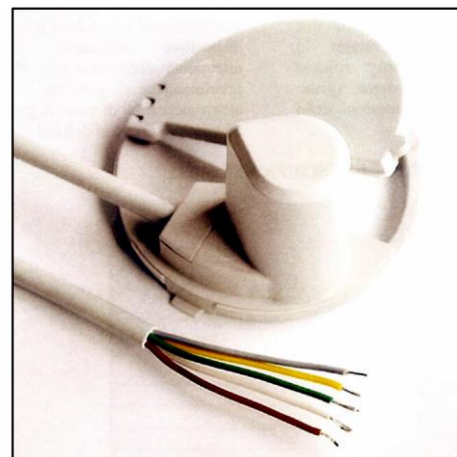
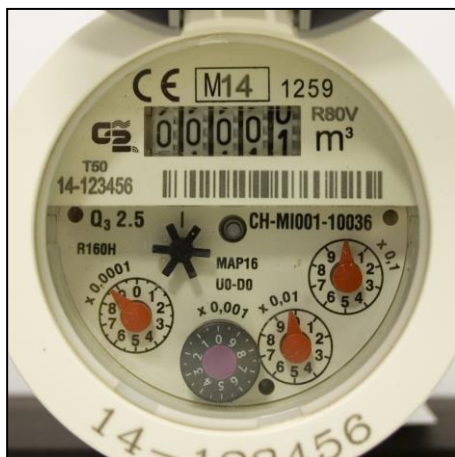


## CONTATORI D'ACQUA MOD. BFM - BFU / PFM - PFU / QDFM - QDFU PREDISPOSTI PER DISPOSITIVO EMETTITORE DI IMPULSI CON SENSORE DI TIPO "HALL"



Contatori a getto multiplo e unico del tipo bagnato, a rulli protetti e a quadrante interamente protetto con approvazione MID R160 dotati di dispositivo emettitore di impulsi STATICO, basato su sensori di Hall. Sensore Hall a 5 fili che rileva e trasmette i consumi ad un sistema di conteggio, che è in grado di discriminare la direzione del flusso.

L'utilizzo dei sensori ad effetto Hall abbinati ad un micro-processore rende possibile l'attuazione di meccanismi per la determinazione di due tipi di frode:

- la rimozione del sensore dal contatore;
- Il taglio del cavo e la presenza di magneti esterni.

### ACCORDIMENTI PREVISTI IN CASO DI EFFRAZIONE:

L'emettitore ad effetto Hall, in caso di effrazione, invia un segnale d'allarme di tipo elettronico e lo trasmette, tramite

uno dei 5 cavi, ad un'elettronica di gestione che registra immediatamente tale effrazione, segnalandola.

L'alimentazione è fornita da una batteria al Litio con una durata di 15 anni. Il dispositivo garantisce un grado di protezione IP 68 e quindi utilizzabile anche in installazioni a rischio allagamento (pozzetti).

### CARATTERISTICHE TECNICHE

Tipo	Dispositivo a microprocessore
Alimentazione	Batteria al Litio, 15 anni
Certificazioni	CE, Direttive Europee Compatibilità Elettromagnetica
Max frequenza impulso	4 Hz
Condizioni ambientali	- Temperatura di immagazzinaggio: -20°C ÷ +70°C - Temperatura di esercizio: -10°C ÷ +55°C
Protezione	IP68

### SPECIFICHE USCITE VERSIONI 5 FILI

Lunghezza cavo	1,5 m
Tipo uscita	NPN open collector
Tensione Max	30 V (cc)
Corrente Max	100 mA (cc)
Durata impulso	Con portata > 4 imp/sec: 50% periodo Con portata ≤ 4 imp/sec: 150 ms

L'Azienda si riserva di apportare modifiche ai dati tecnici e alle illustrazioni dei prodotti.