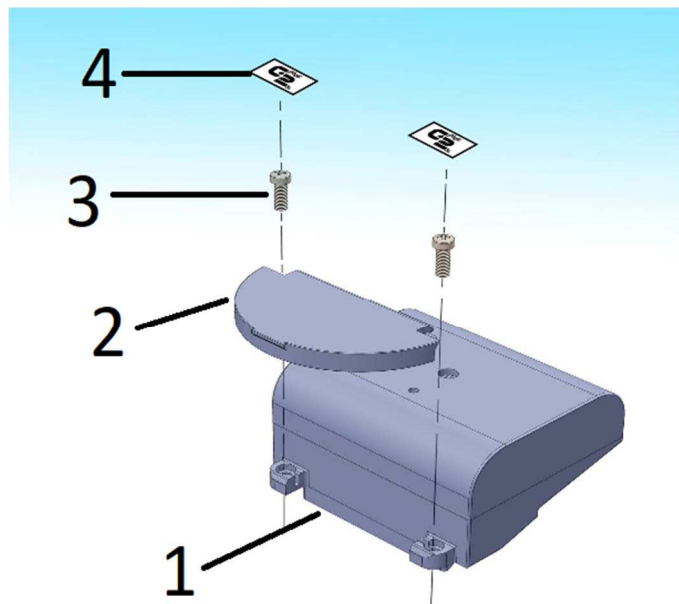


## Montaggio su contatore per UNI e QDFM

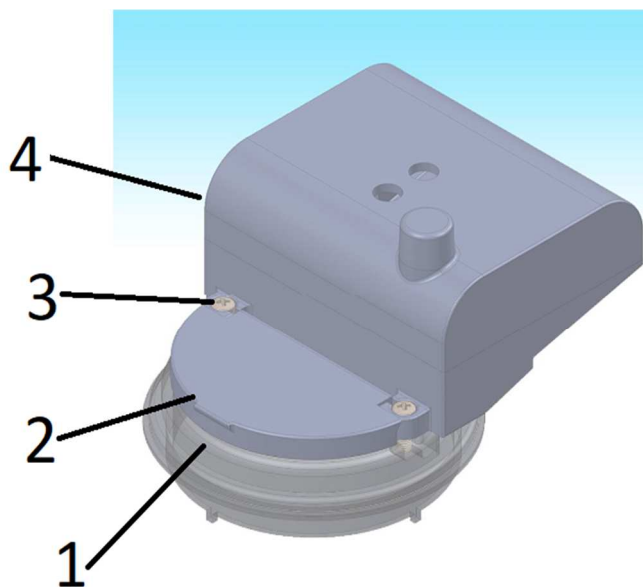


### Esploso con sequenza di montaggio:

1. Captatore G2-IPS-N
2. Coperchio quadrante
3. Viti di Fissaggio (x2)
4. Etichette di sigillo (x2)

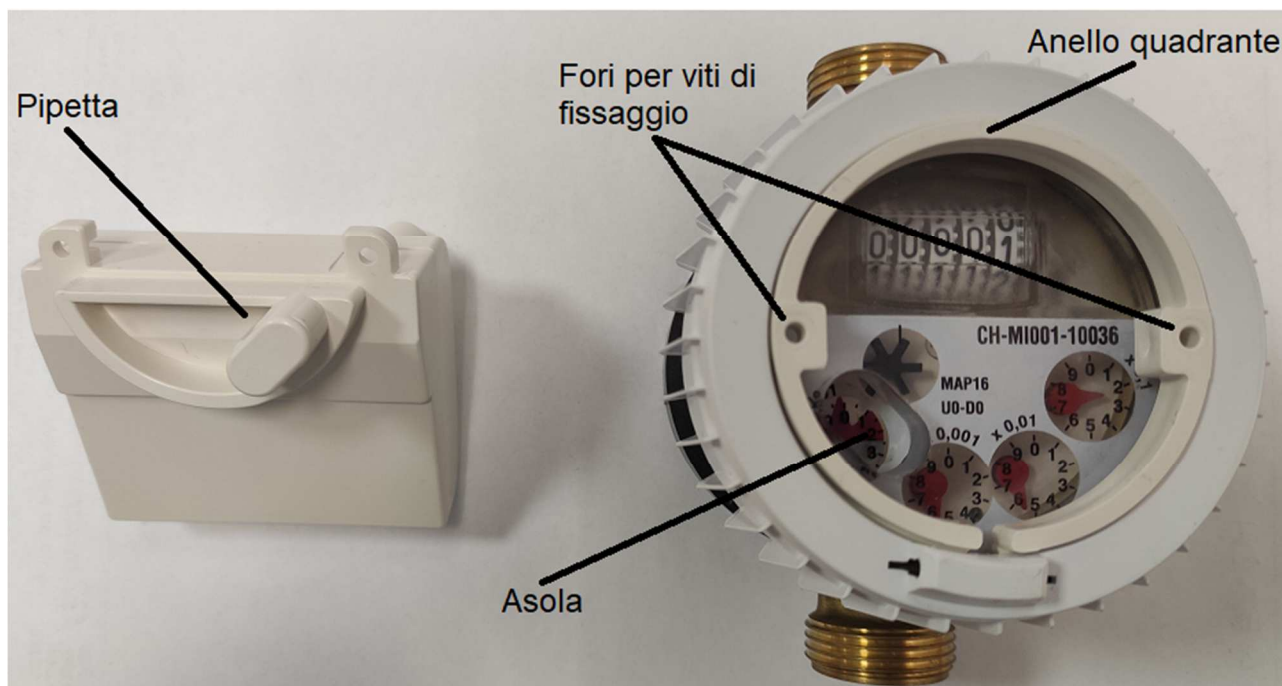
### Modulo montato:

1. Anello quadrante
2. Coperchio quadrante
3. Viti di fissaggio (x2)
4. Captatore G2-IPS-N

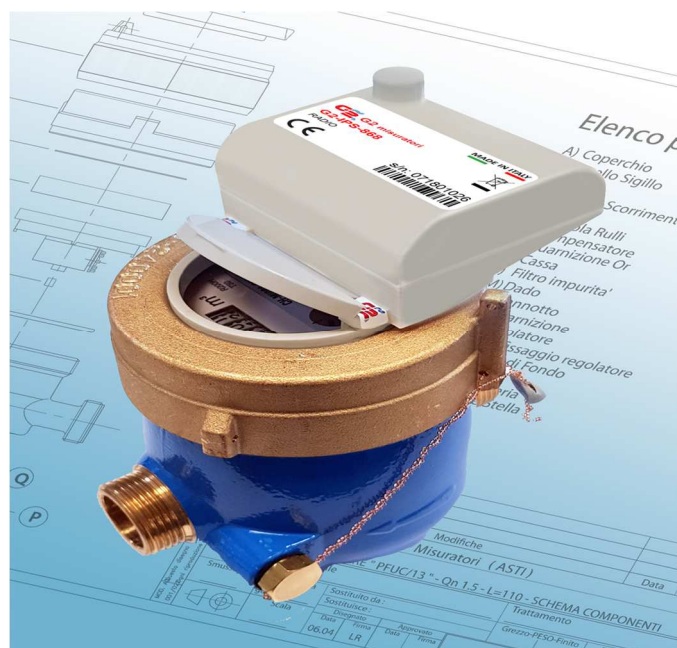


**Montaggio modulo induttivo IPS su contatore**

Per montare il captatore induttivo sui contatori UNI o QDFM, è necessario infilare la pipetta posta sul retro del modulo all'interno dell'asola presente sul vetro del contatore. Successivamente si fissa il modulo con due viti di fissaggio, avvitandole nei fori presenti nell'anello quadrante.

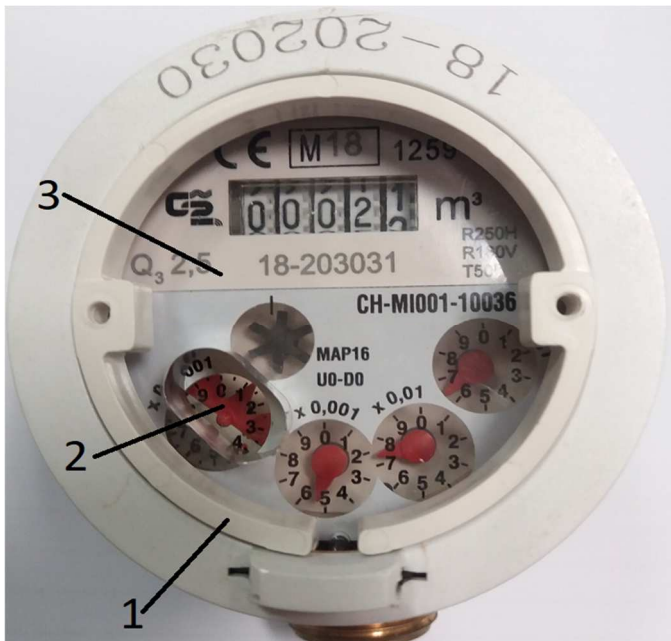


**Modulo montato su contatori**



**Montaggio modulo induttivo IPS su contatore**

**Nota bene:** Prima di montare l'anello sul quadrante, assicurarsi che il vetro e l'asola siano ben puliti e che non vi sia polvere o altro che impedisca al modulo di aderire correttamente al contatore compromettendone il funzionamento.

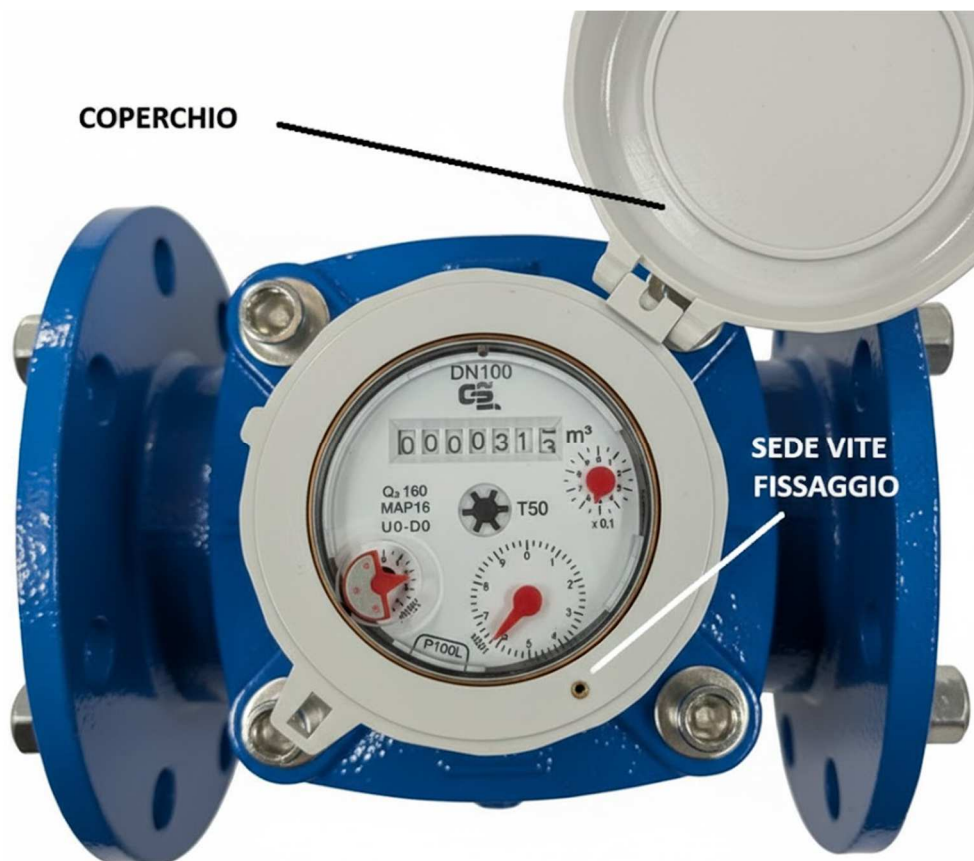


1. Anello quadrante
2. Asola
3. Vetro

## Montaggio modulo induttivo IPS su contatore

**Montaggio su contatore per WEF**

Per montare il captatore induttivo sul contatore WEF, è necessario rimuovere il coperchio dal contatore e fissare l'anello come mostrato nelle figure.



## Montaggio modulo induttivo IPS su contatore



A questo punto il sensore va posizionato sull'apposita sede e fissato con le viti.



**Nota bene:** Prima di montare l'anello sul quadrante, assicurarsi che il vetro sia ben pulito e che non vi sia polvere o altro che impedisca al modulo di aderire correttamente al contatore compromettendone il funzionamento.

Montaggio modulo induttivo IPS su contatore

## Modulo montato su contatore



Istruzioni proprietà della



**G2 Misuratori S.r.l.**  
THE VALUE OF METERING

G2 Misuratori S.r.l. (Società con socio unico)

Sede legale : Via San Martino, 38 - 14100 ASTI (AT) - IT

Sede operativa : Str. Alessandria, 50 A/B - 14049 Nizza M.to (AT) - IT

Tel. +39 0141 727749 / +39 0141 721787 - Fax +39 0141 702280

WEB <http://www.g2misuratori.it> - E-mail [info@g2misuratori.it](mailto:info@g2misuratori.it)

Pec [infocert@pec.g2misuratori.it](mailto:infocert@pec.g2misuratori.it) - Cap. Soc. € 828.000,00 i.v.

Cod. Fiscale, P. IVA e Reg. Imprese di Asti n° 01187310055



Laboratorio Taratura  
contatori d'acqua.  
Certificato di  
accreditamento n.  
01469 - ISO 17025

