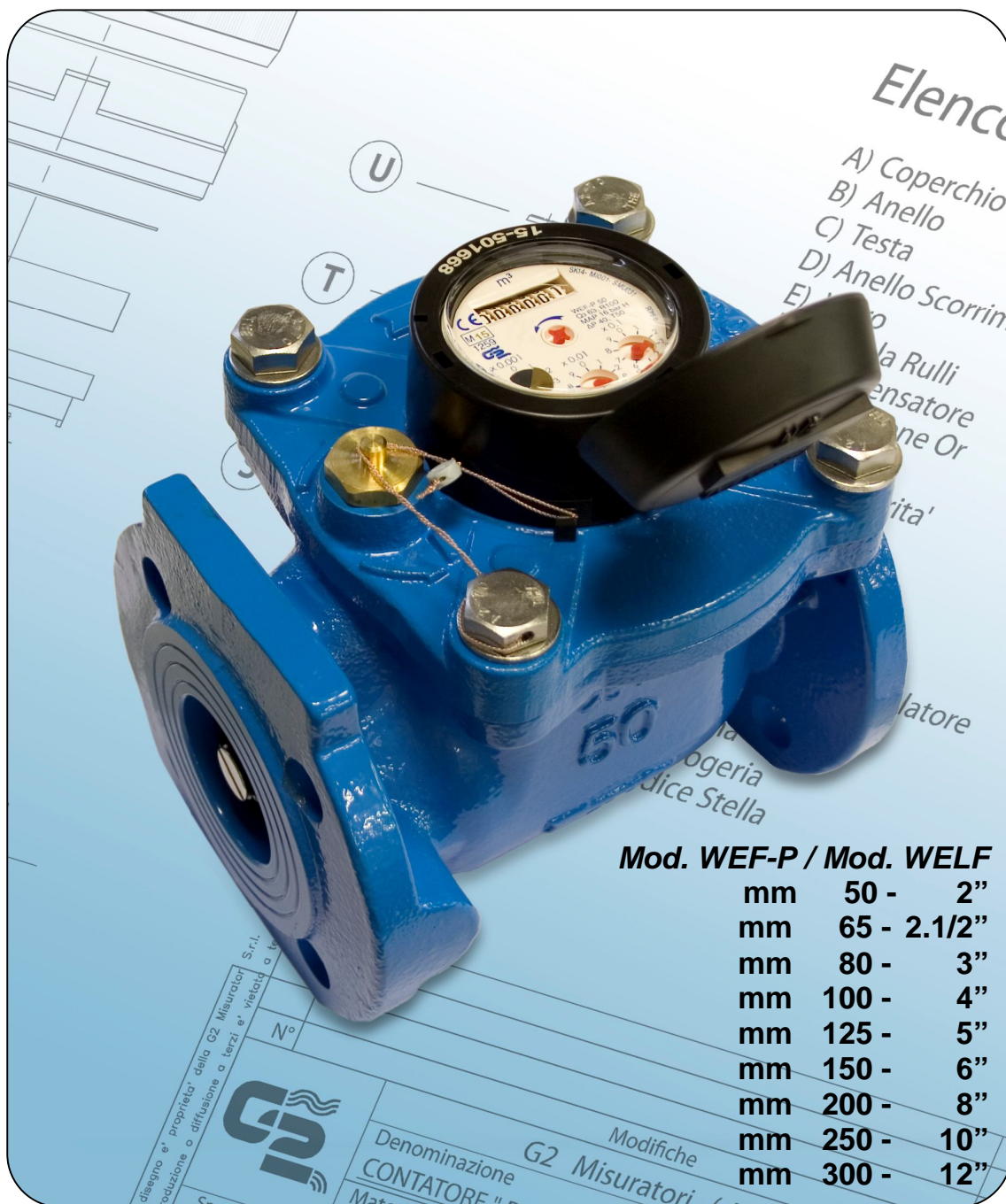




Made in ITALY

WOLFFMANN MID



- Contatore a mulinello, lettura diretta
- Mod. **WEF-P ESTRAIBILE** con calibri da DN 50 a DN 300, classe di temperatura T50, campo di misura R100 e R50 con **predisposizione** per telelettura
- Mod. **WELF ESTRAIBILE** con calibri da DN 50 a DN 300, classe di temperatura T50, campo di misura R100 e R50 **equipaggiato** con emettitore d'impulsi
- Meccanismo interno di misurazione ispezionabile senza la necessità di smontare il contatore dall'impianto
- Orologeria IP68 con quadrante ASCIUTTO per acque torbide e fortemente calcaree
- Tutti i modelli sono approvati **MID** secondo la Direttiva vigente (modulo B+D), in conformità alle normative **EN 14154, OIML R49 e ISO 4064**
- Requisiti per tratti rettilinei di tubazione: U5/D3
- Installazione consentita in ogni posizione (per installazioni non orizzontali, il flusso deve essere ascendente): in ogni caso, il contatore deve essere sempre pieno d'acqua per funzionare correttamente

modello WEF-P
classe di temperatura T50
WEF-P DN50 / 65 / 80
100 / 125 / 150
200 / 250 / 300

modello WELF
classe di temperatura T50
WELF DN50 / 65 / 80
100 / 125 / 150
200 / 250 / 300

* Disponibile modello DN125 in R100

Dati tecnici – DN in mm **50** **65** **80** **100** **125** **150** **200** **250** **300**

Portata permanente Q_3 (m ³ /h)	63	63	100	160	160	250	630	1000	1000
Portata di sovraccarico Q_4 (m ³ /h)	78,75	78,75	125	200	200	312,5	787,5	1250	1250
Portata di transizione Q_2 [MPE $\pm 2\%$] (m ³ /h)	1,01	1,01	1,6	2,56	3,2	4	20,16	32	32
Portata minima Q_1 [MPE $\pm 5\%$] (m ³ /h)	0,63	0,63	1	1,6	2	2,5	12,6	20	20
Sensibilità (m ³ /h)	0,15	0,15	0,25	0,3	0,5	0,8	2	3	4
Campo di misura R	100	100	100	100	80*	100	50	50	50
Max pressione di funzionam. ammissibile MAP (bar)	16	16	16	16	16	16	16	16	16
Massima indicazione di lettura (m ³)	10 ⁸	10 ⁶	10 ⁶	10 ⁶ / 10 ⁷	10 ⁶	10 ⁶ / 10 ⁷	10 ⁸	10 ⁸	10 ⁸
Minima unità di lettura (l)	0,5	0,5	0,5	5	0,5	5	50	50	50
Valore predisposizione	K10	K10	K10	K100	K100	K100	K1000	K1000	K1000
L) Lunghezza (mm)	200	200	225	250	250	300	350	450	500
H) Altezza (mm)	239	254	259	275	297	344	377	463	505
B) Diametro max di ingombro (mm)	165	185	200	220	250	285	340	405	489
h) Interasse tubo – superficie appoggio del contatore (mm)	70	85	90	106	120	140	172	203	245
Peso (kg)	12,5	15	15,5	19	22	35,5	41	80	95

OPZIONI

- Reed



- Encoder ottico



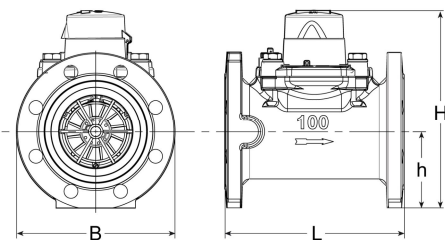
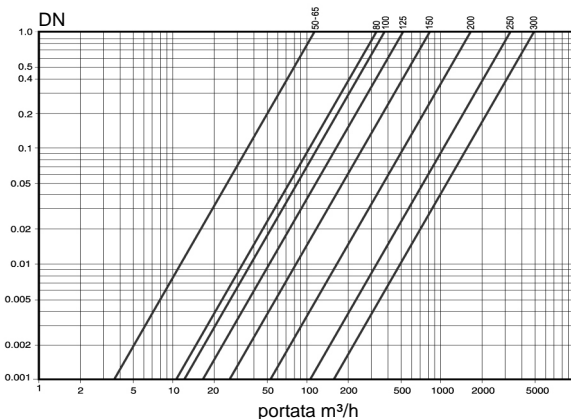
La lettura del contatore avviene tramite l'encoder che, utilizzato con la predisposizione del quadrante con disco ottico, trasforma il volume in impulsi. L'encoder è protetto dalle interferenze elettro-magnetiche e dalla luce solare. Il funzionamento è garantito da un microprocessore che conta i giri della turbina, commuta i dati di lettura dei sensori in impulsi. La logica dell'algoritmo è protetta da eventuali errori dovuti alle vibrazioni del disco ottico. L'encoder è alimentato da batterie al litio da 3,6V, alta capacità, ampio range di temperatura di funzionamento.

Caratteristiche Tecniche

Alimentazione: batterie al litio (non sostituibili) della durata di 10 anni
 Grado di protezione: IP 68
 Range di temperatura: -15°C ... +55°C
 Uscita: contatto aperto
 Numero di conduttori: 2 conduttori 22 AWG
 Lunghezza cavo: 1,5 mt
 Voltaggio massimo: 35 Vdc
 Compatibilità Elettromagnetica: CE
 Dimensioni: 36x97x73mm

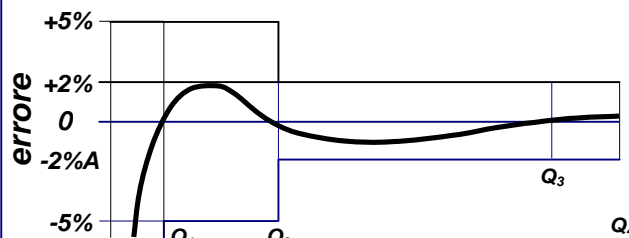
Gli eventuali strumenti connessi al cavo non devono superare 35 Vdc e devono essere limitati ad una corrente massima di 3A. Tali strumenti devono essere approvati per la sicurezza e isolati doppiamente dalla fonte di corrente principale.

Diagramma delle perdite di carico



L'Azienda si riserva di apportare modifiche a dati tecnici e alle illustrazioni dei prodotti – 04/18

Curva tipica d'errore



G2 misuratori S.r.l. -
Via San Martino, 38 – 14100 ASTI (AT) – ITALY
Tel. +39. 0141.721787 – Fax +39.0141.702280
E-mail: info@g2misuratori.it
Http://www.g2misuratori.it



Filiale Centro-Sud
Via Fontanelle, 3 – 00020 RIOFREDDO (RM) – ITALY
Tel. e Fax +39.0774.920216
E-mail: centrosud@g2misuratori.it

AZIENDA CON SISTEMA DI GESTIONE QUALITÀ CERTIFICATO DA DNV GL = ISO 9001 =

AZIENDA CON SISTEMA DI GESTIONE AMBIENTALE CERTIFICATO DA DNV GL = ISO 14001 =