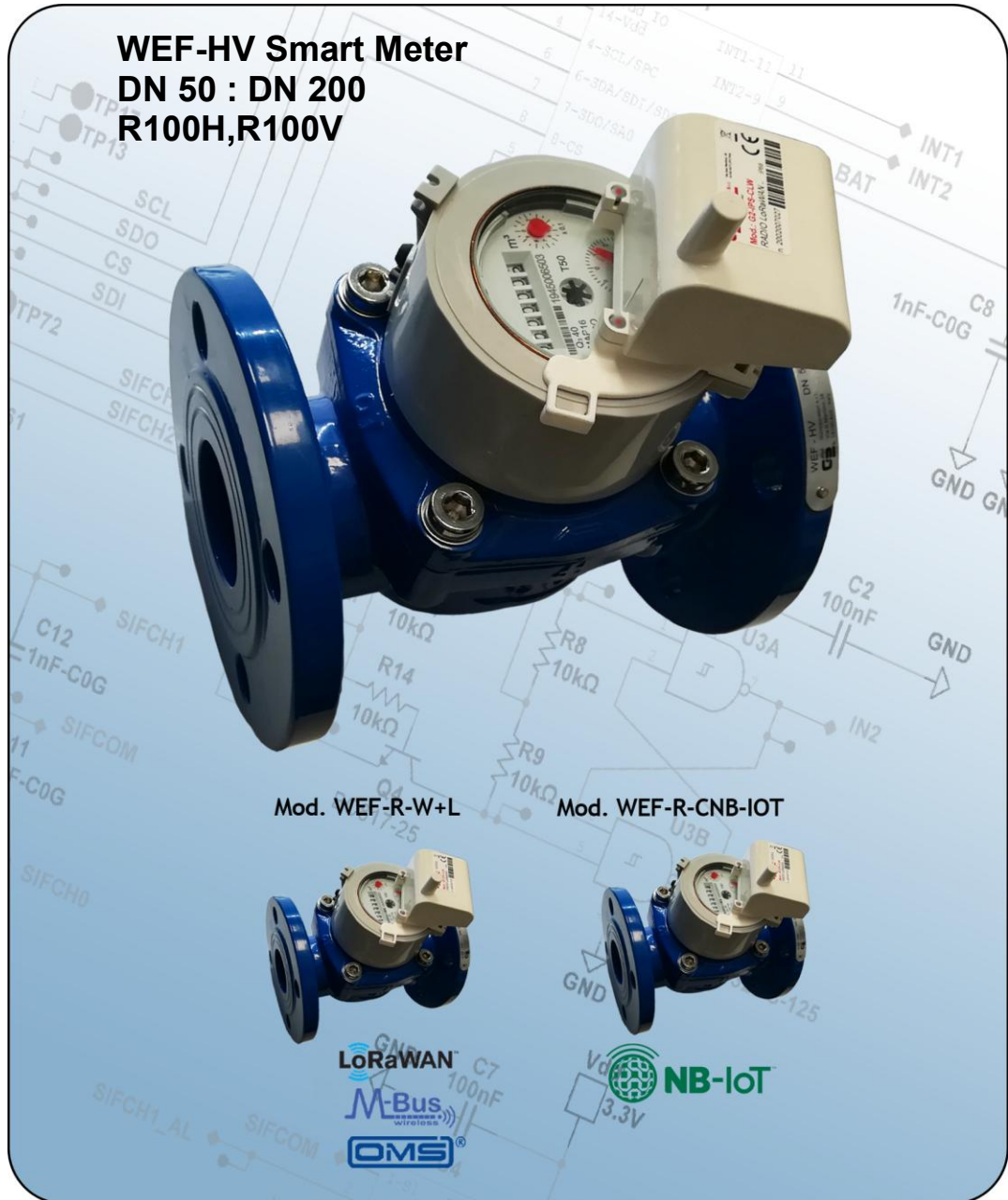




SMART METERS



WEF-HV Smart Meter  
DN 50 : DN 200  
R100H,R100V

Mod. WEF-R-W+L

Mod. WEF-R-CNB-IOT

- Smart meter a lettura diretta con trasmissione dati mediante radio.

-Contatore con modulo radio Mod. **WEF-R-W+L** protocollo **LoRaWAN per rete fissa + protocollo W-Mbus OMS per Walk-by/Drive-by**: il sistema commuta **automaticamente** tra il protocollo a rete fissa e quello per Walk-by/drive-by

- Contatore con modulo radio Mod **WEF-R-CNB-IOT** con protocollo MQTT\*

- Contatore a mulinello, calibri da DN 50 a DN 200, classe di temperatura T50, campo di misura R80H Meccanismo interno di misurazione ispezionabile senza la necessità di smontare il contatore dall'impianto - con quadrante ASCIUTTO per acque torbide e fortemente calcaree.
- Trasmissione induttiva tra parte meccanica ed elettronica. **Il modulo radio può essere sostituito**
- Tutti i modelli sono approvati **MID** secondo la Direttiva vigente (modulo B+D), in conformità alle normative **EN 14154, OIML R49 e ISO 4064**
- Requisiti per tratti rettilinei di tubazione: U0/D0
- Installazione consentita in ogni posizione (per installazioni non orizzontali, il flusso deve essere ascendente).
- Dato di consumo trasmesso, netto compensato da eventuali flussi inversi
- Sicurezza dati crittografica a più livelli
- Disponibile solo versione LoRaWAN o solo versione W-MBus OMS

# SMART METERS

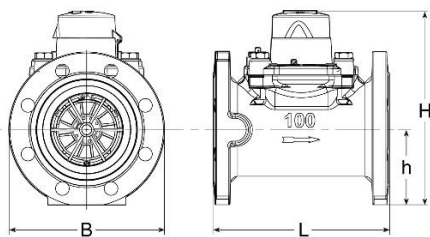


| Dati tecnici – DN in mm   | 50              | 65              | 80              | 100                               | 125             | 150                               | 200             |
|---|-----------------|-----------------|-----------------|-----------------------------------|-----------------|-----------------------------------|-----------------|
| Portata permanente $Q_3$ (m <sup>3</sup> /h)                          | 40              | 63              | 100             | 160                               | 160             | 250                               | 400             |
| Portata di sovraccarico $Q_4$ (m <sup>3</sup> /h)                     | 50              | 78,75           | 125             | 200                               | 200             | 312,5                             | 500             |
| Portata di transizione $Q_2$ R80 [MPE $\pm 2\%$ ] (m <sup>3</sup> /h) | 0,8             | 1,26            | 2               | 3,2                               | 3,2             | 5                                 | 8               |
| Portata minima $Q_1$ R80 [MPE $\pm 5\%$ ] (m <sup>3</sup> /h)         | 0,5             | 0,7875          | 1,25            | 2                                 | 2               | 3,125                             | 5               |
| Sensibilità (m <sup>3</sup> /h)                                       | 0,15            | 0,15            | 0,25            | 0,30                              | 0,5             | 0,8                               | 2               |
| Campo di misura R*  | 80H             | 80H             | 80H             | 80H                               | 80H             | 80H                               | 80H             |
| Max pressione di funzionamento ammissibile MAP (bar)                  | 16              | 16              | 16              | 16                                | 16              | 16                                | 16              |
| Massima indicazione di lettura (m <sup>3</sup> )                      | 10 <sup>6</sup> | 10 <sup>6</sup> | 10 <sup>6</sup> | 10 <sup>6</sup> / 10 <sup>7</sup> | 10 <sup>6</sup> | 10 <sup>6</sup> / 10 <sup>7</sup> | 10 <sup>8</sup> |
| Minima unità di lettura (l)   | 0,5             | 0,5             | 0,5             | 5                                 | 0,5             | 5                                 | 50              |
| Valore predisposizione induttivo *                                    | K10             | K10             | K10             | K10                               | K10             | K100                              | K1000           |
| L) Lunghezza (mm)   | 200             | 200             | 225             | 250                               | 250             | 300                               | 350             |
| H) Altezza (mm)   | 239             | 254             | 259             | 275                               | 297             | 344                               | 377             |
| B) Diametro max di ingombro (mm)                                      | 165             | 185             | 200             | 220                               | 250             | 285                               | 340             |
| h) Interasse tubo – superficie appoggio del contatore (mm)            | 70              | 85              | 90              | 106                               | 120             | 140                               | 172             |
| Peso (kg)   | 13              | 15,5            | 16              | 19,5                              | 22,5            | 40                                | 41,5            |

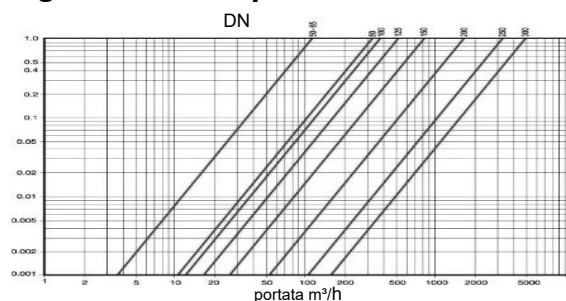
\* Altri K disponibili a richiesta - Altre R in orizzontale e verticale disponibili a richiesta

Le seguenti opzioni sono disponibili a richiesta:

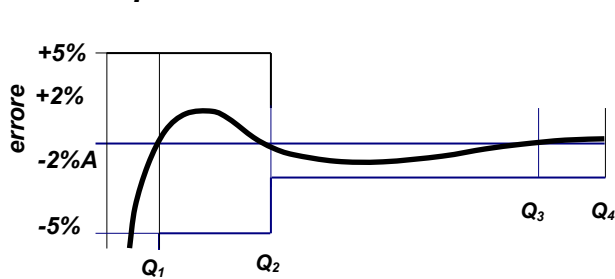
- Resinatura
- Protocollo LoRaWAN con frequenza 915Mhz



## Diagramma delle perdite di carico



## Curva tipica d'errore



L'Azienda si riserva di apportare modifiche a dati tecnici e alle illustrazioni dei prodotti – 03/26

## Caratteristiche tecniche modulo radio

|  |  |
|--|--|
| Rilevamento del conteggio contatore    | Sensore induttivo  |
| Durata batteria                        | 13 anni  |
| Condizioni ambientali di funzionamento | -10 °C ... +55 °C  |
| Attivazione trasmissione radio         | Tramite attuatore a corpo strumento                                      |
| Temperatura di stoccaggio              | -20 °C ... +60 °C  |
| Grado di protezione                    | IP68   |
| Certificazione                         | CE, direttiva europea sulla compatibilità elettromagnetica, LoRaWAN, OMS |

## Caratteristiche tecniche protocollo LoRaWAN

|                                 | Rete Fissa  |
|---------------------------------|---|
| Tipo rete                       | Freq. 868 Mhz prot. LoRaWAN (su richiesta frequenza 915Mhz)   |
| Dati trasmessi                  | ID sensore, dato di consumo, stato hardware, livello batteria, allarmi: frode meccanica (rimozione), flusso inverso, batteria in esaurimento, perdite, temperatura in loco su richiesta |
| Modifica dati di configurazione | Possibile da rete fissa in remoto o da terminale radio  |
| Flessibilità                    | Commata automaticamente fra le 2 impostazioni in base alla programmazione   |
| Attivazione                     | OTAA-ABP  |
| Intervallo di trasmissione      | 1 lettura singola con cadenza giornaliera e 2 trasmissioni di storico giornaliera   |
| Distanza trasmissione           | Fino a 14 km in condizioni ambientali ottimali  |

## Caratteristiche tecniche protocollo Wireless M-Bus certificato OMS

|                                 | Walk-by/Drive-by   |
|---------------------------------|--|
| Tipo rete                       | Freq. 868 Mhz W-MBus conforme OMS  |
| Dati trasmessi                  | ID sensore, dato di consumo, stato hardware, livello batteria, allarmi: frode meccanica (rimozione), flusso inverso, batteria in esaurimento, perdite, temperatura in loco, su richiesta |
| Modifica dati di configurazione | Possibile tramite terminale radio  |
| Distanza di trasmissione        | Fino a 500 mt in condizioni ottimali   |

## Caratteristiche tecniche trasmissione NB-IOT

|                                   |  |
|-----------------------------------|--|
| Trasmissione                      | Comunicazione bidirezionale su una rete fissa tramite lo standard cellulare NB-IoT |
| Intervallo di trasmissione        | Ogni 3 giorni (personalizzabile)   |
| Protocollo di comunicazione       | MQTT   |
| Modifica i dati di configurazione | Disponibile tramite accesso remoto e/o NFC locale                                  |
| Dati trasmessi                    | ID sensore, dati di consumo, stato dell'hardware, allarmi,                         |
| Allarmi trasmessi                 | Manomissione meccanica (rimozione), flusso inverso, batteria scarica, ecc.         |
| Interfaccia di comunicazione      | NFC per l'installazione, la configurazione e il recupero dei dati                  |
| Data-logger                       | tramite NFC, con recupero dei dati tramite app mobile                              |



G2 misuratori S.r.l. -  
Via San Martino, 38 – 14100 ASTI (AT) – ITALY  
Tel. +39. 0141.721787- Fax +39.0141.702280  
E-mail: [info@g2misuratori.it](mailto:info@g2misuratori.it)  
[Http://www.g2misuratori.it](http://www.g2misuratori.it)

Filiale Centro-Sud  
Via Fontanelle, 3 – 00020 RIOFREDDO  
Città Metropolitana Roma Capitale – ITALY  
Tel. e Fax +39.0774.920216  
E-mail: [centrosud@g2misuratori.it](mailto:centrosud@g2misuratori.it)

