

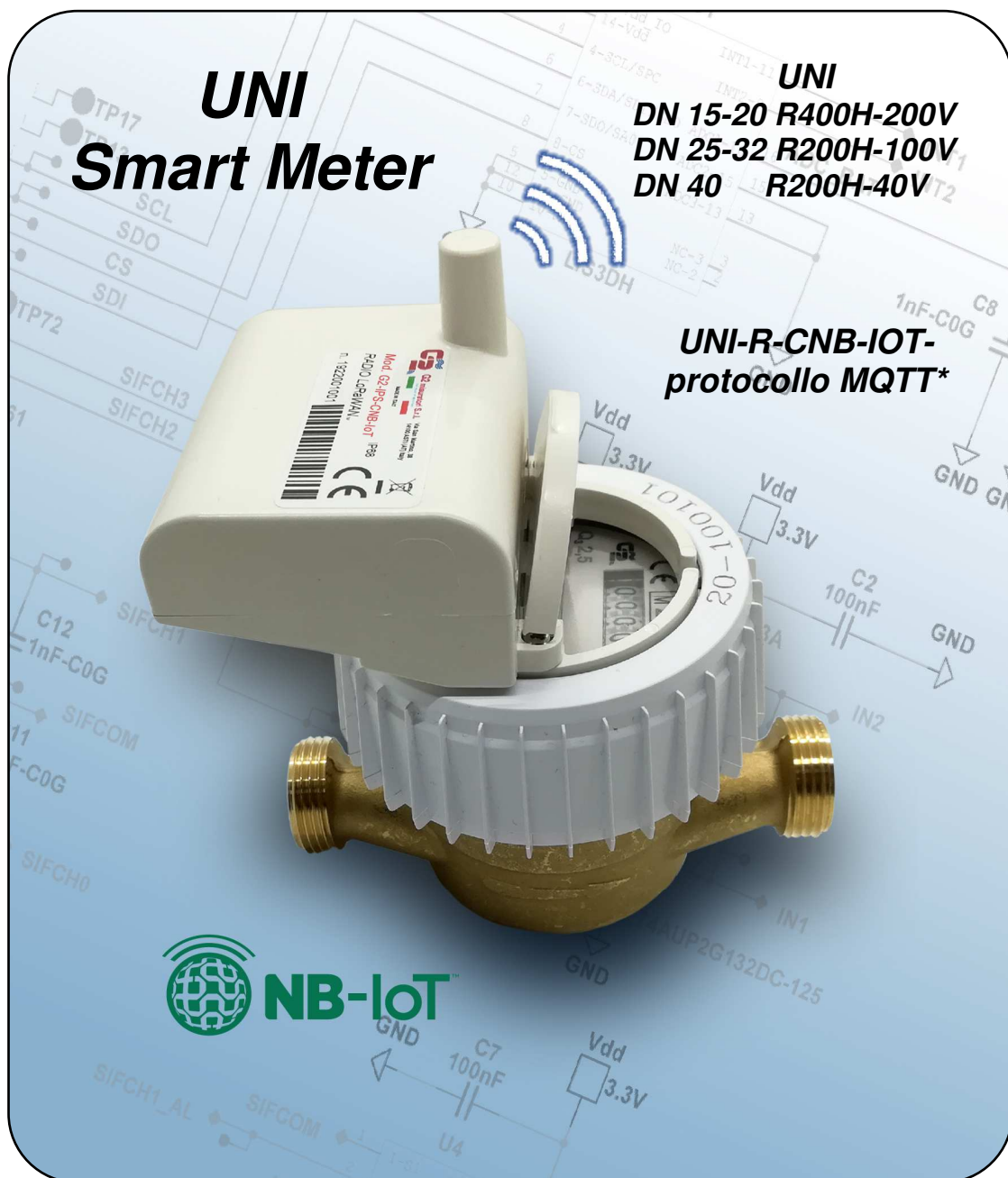
G2 misuratori

THE VALUE OF METERING



Made in
ITALY

SMART METERS



- ☐ ***MQTT** (Message Queing Telemetry Trasnport) è un protocollo di messaggistica leggero “plug and play”. E’ stato specificatamente progettato per le situazioni in cui è richiesto un **basso consumo energetico**
- ☐ **Smart meter** a lettura diretta con trasmissione dati mediante rete fissa Cellular standard **NB-Iot con protocollo MQTT**,
-Contatore con modulo radio Mod. **UNI-R-CNB-IOT**
- ☐ Contatore per acqua fredda T50 a getto unico, a rulli protetti con quadrante asciutto interamente protetto, con trasmissione meccanica, **con DN 15-20 R 400H –200V, DN25-32 R200HR100V, DN 40 R200HR40V**, installazione **UO-DO**
- ☐ Trasmissione induttiva tra parte meccanica ed elettronica. Il modulo radio può essere sostituito
- ☐ Tutti i modelli sono omologati **MID** secondo la Direttiva vigente
- ☐ Tutti i modelli sono certificati per l'utilizzo con acqua potabile secondo il **D.M. 174 del 6/4/2004**
- ☐ Dato di consumo trasmesso, netto compensato da eventuali flussi inversi
- ☐ Sicurezza dati crittografica a più livelli
- ☐ Dati trasmessi: ID sensore, dato di consumo, stato hardware, allarmi, livello batteria, perdite
- ☐ Modifica di dati di configurazione possibile da rete fissa in remoto e/o tramite terminale radio
- ☐ Modulo IP 68 resinato per outdoor - Certificazione CE

SMART METERS



Dati tecnici contatore parte meccanica
DN in mm - pollici

15 - 1/2"

20 - 3/4"

25 - 1"

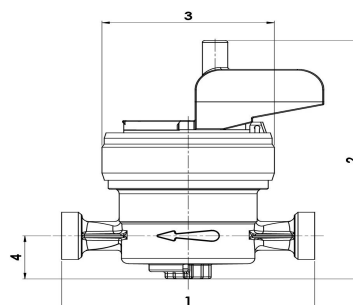
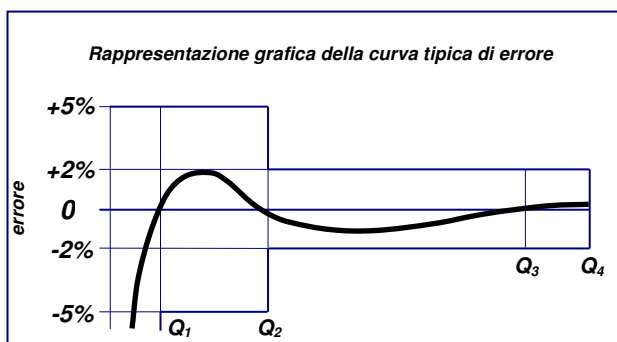
32 - 1.1/4"

40 - 1.1/2"

Portata permanente Q_3 (m³/h)	2,5	4,0	6,3	10	16
Portata di sovraccarico Q_4 (m³/h)	3,125	5,0	7,875	12,5	20
Portata di transizione Q_2 con campo di misura R400H [MPE ±2%] (l/h)	10	16	-	-	-
Portata minima Q_1 con campo di misura R400H [MPE ±5%] (l/h)	6,3	10	-	-	-
Portata di transizione Q_2 con campo di misura R200V [MPE ±2%] (l/h)	20	32	-	-	-
Portata minima Q_1 con campo di misura R200V [MPE ±5%] (l/h)	12,5	20	-	-	-
Portata di transizione Q_2 con campo di misura R200H [MPE ±2%] (l/h)	-	-	50,4	80	128
Portata minima Q_1 con campo di misura R200H [MPE ±5%] (l/h)	-	-	31,5	50	80
Portata di transizione Q_2 con campo di misura R100V [MPE ±2%] (l/h)	-	-	100,8	160	-
Portata minima Q_1 con campo di misura R100V [MPE ±5%] (l/h)	-	-	63	100	-
Portata di transizione Q_2 con campo di misura R40V [MPE ±2%] (l/h)	-	-	-	-	640
Portata minima Q_1 con campo di misura R40V [MPE ±5%] (l/h)	-	-	-	-	400
Sensibilità (l/h)	1,5	2	5	7	15
Classe di accuratezza	2				
Classe ambientale	C (-25°C + 55°C)				
Classe di perdita pressione ΔP (bar)	0,63				
Massima pressione di funzion. ammissibile MAP (bar)	16				
1) Lunghezza del contatore senza raccordi (mm)	110-115	130	160	160	200
Lunghezza del contatore compresi i raccordi (mm)	190-195	228	260	280	340
2) Ingombro max altezza (mm)	130	130	150	150	165
3) Diametro massimo di ingombro (mm)	80	80	100	100	110
4) Interasse tubo-superficie appoggio contatore (mm)	24	24	34	34	42
Peso con kit raccordi (kg)	0,850	1,10	1,75	2,0	3,46
Peso senza kit raccordi (kg)	0,690	0,86	1,28	1,33	2,42

CARATTERISTICHE TECNICHE modello G2-IPS-CNB-IoT

Tipo	Dispositivo a microprocessore	
Alimentazione	Batteria al litio 3,6 V	
Certificazioni	CE, EMC (compatibilità elettromagnetica)	
Max frequenza impulso	10 Hz	
Condizioni ambientali di funzionamento	-10 °C ... +55 °C	
Temperatura di stoccaggio	-20 °C ... +60 °C	
Grado di protezione	IP68	
Durata batteria	Fino a 10 anni in condizioni di configurazione standard	
Profilo utilizzo batteria	Temperatura (C°)	Percentuale di durata
	Da -10°C a 0°C	10%
	Da 0°C a +30°C	80%
	Da +30°C a +55°C	10%



L'Azienda si riserva di apportare modifiche a dati tecnici e alle illustrazioni dei prodotti - 09/25



G2 misuratori S.r.l. -
Via San Martino, 38 - 14100 ASTI (AT) - ITALY
Tel. +39. 0141.721787- Fax +39.0141.702280
E-mail: info@g2misuratori.it
[Http://www.g2misuratori.it](http://www.g2misuratori.it)
Filiale Centro-Sud
Via Fontanelle, 3 - 00020 RIOFREDDO
Città Metropolitana di Roma Capitale - ITALY
Tel. e Fax +39.0774.920216
E-mail: centrosud@g2misuratori.it

AZIENDA CON
SISTEMA DI GESTIONE
CERTIFICATO DA DNV
ISO 9001 • ISO 14001
ISO 45001