

G2 misuratori

THE VALUE OF METERING



Made in
ITALY

SMART METERS



- ☐ *MQTT (Message Queing Telemetry Trasnpot) è un protocollo di messaggistica leggero "plug and play". E' stato specificatamente progettato per le situazioni in cui è richiesto un **basso consumo energetico**
- ☐ **Smart meter** a lettura diretta con trasmissione dati mediante rete fissa Cellular standard NB-Iot con protocollo MQTT, -Contatore con modulo radio Mod. **QDFM-R-CNB-IOT**
- ☐ Contatore per acqua fredda T50, a getto multiplo, **a rulli protetti** con quadrante asciutto interamente protetto, con trasmissione meccanica, con **DN 15-20 R315H/R160V-DN 25-32 R200H/R100V- DN 40 R160H R100V**, installazione **UO-D0**,
- ☐ Trasmissione induttiva tra parte meccanica ed elettronica. Il modulo radio può essere sostituito
- ☐ Tutti i modelli sono omologati **MID** secondo la Direttiva vigente
- ☐ Tutti i modelli sono certificati per l'utilizzo con acqua potabile secondo il **D.M. 174 del 6/4/2004**
- ☐ Dato di consumo trasmesso, netto compensato da eventuali flussi inversi
- ☐ Sicurezza dati crittografica a più livelli
- ☐ Dati trasmessi: ID sensore, dato di consumo, stato hardware, allarmi, livello batteria, perdite
- ☐ Sicurezza dati tramite crittografia a più livelli
- ☐ Modifica di dati di configurazione possibile da rete fissa in remoto e/o tramite terminale radio
- ☐ Modulo IP 68 resinato per outdoor - Certificazione CE

SMART METERS

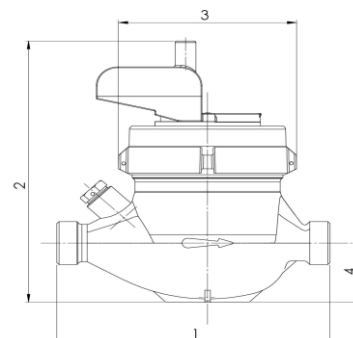
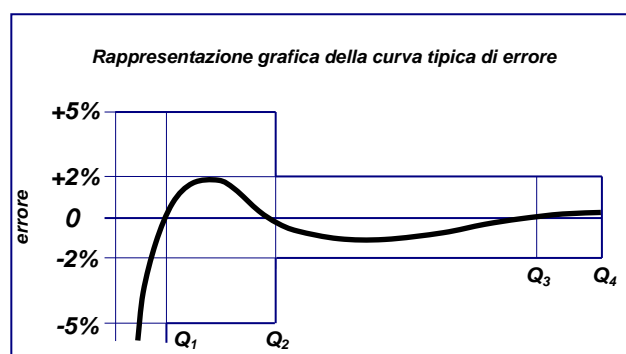
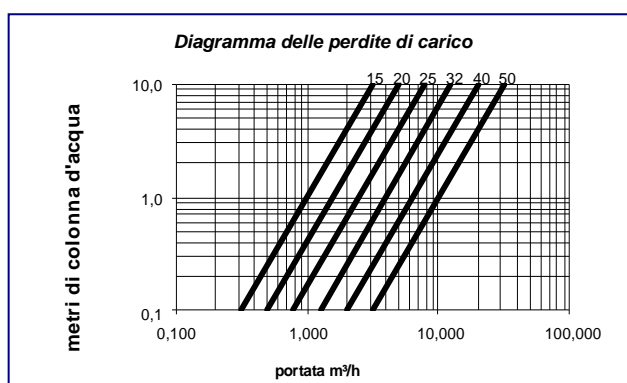
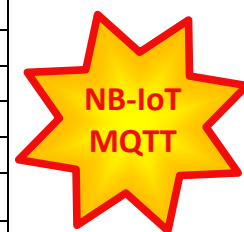


Dati tecnici contatore parte meccanica DN in mm - pollici

	15 - 1/2"	20 - 3/4"	25 - 1"	32 - 1.1/4"	40 - 1.1/2"	50 - 2"
Portata permanente Q_3 (m³/h)	2,5	4,0	6,3	10	16	25
Portata di sovraccarico Q_4 (m³/h)	3,125	5,0	7,875	12,5	20	31,25
Portata di transizione Q_2 con campo di misura R200H [MPE ±2%] (l/h)	20	32	50,40	80	128	200
Portata minima Q_1 con campo di misura R200H [MPE ±5%] (l/h)	12,50	20	31,50	50	80	125
Sensibilità con campo di misura R200H (l/h)	3	5	8	8	15	18
Classe di accuratezza	2					
Classe ambientale	C (-25°C + 55 °C)					
Classe di perdita pressione ΔP (bar)	0,63					
Massima pressione di funzion. ammissibile MAP (bar)	16 (25 su richiesta)					
1) Lunghezza del contatore senza raccordi (mm)	110-115-130 145-165-170 190	130-160-165 190	160-220-260	160-220-260	200-300	300
Lunghezza del contatore compresi i raccordi (mm)	190-195-210 225-245-250 270	260-265 290	320-360	320-360	440	460
2) Ingombro max altezza con coperchio aperto (mm)	162	162	177	177	187	197
3) Diametro massimo di ingombro (mm)	96	96	100	100	136	136
4) Interasse tubo-superficie appoggio contatore (mm)	35	35	40	40	60	70
Peso con kit raccordi (kg)	1,650	1,800	3,200	3,500	6,100	9,700
Peso senza kit raccordi (kg)	1,500	1,550	2,750	2,800	5,100	7,400

CARATTERISTICHE TECNICHE modello G2-IPS-CNB-IoT

Tipo	Dispositivo a microprocessore	
Alimentazione	Batteria al litio 3,6 V	
Certificazioni	CE, EMC (compatibilità elettromagnetica)	
Max frequenza impulso	10 Hz	
Condizioni ambientali di funzionamento	-10 °C ... +55 °C	
Temperatura di stoccaggio	-20 °C ... +60 °C	
Grado di protezione	IP68	
Durata Batteria	Fino a 10 anni in funzione di configurazione standard	
Profilo utilizzo batteria	Temperatura (C°)	Percentuale di durata
	Da -10°C a 0°C	10%
	Da 0°C a +30°C	80%
	Da +30°C a +55°C	10%



L'Azienda si riserva di apportare modifiche a dati tecnici e alle illustrazioni dei prodotti - 10/24



G2 misuratori S.r.l. -
Via San Martino, 38 - 14100 ASTI (AT) - ITALY
Tel. +39. 0141.721787- Fax +39.0141.702280
E-mail: info@g2misuratori.it
[Http://www.g2misuratori.it](http://www.g2misuratori.it)



Filiale Centro-Sud
Via Fontanelle, 3 - 00020 RIOFREDDO
Città di Roma Capitale - ITALY
Tel. e Fax +39.0774.920216
E-mail: centrosud@g2misuratori.it

AZIENDA CON
SISTEMA DI GESTIONE
CERTIFICATO DA DNV
ISO 9001 • ISO 14001
ISO 45001