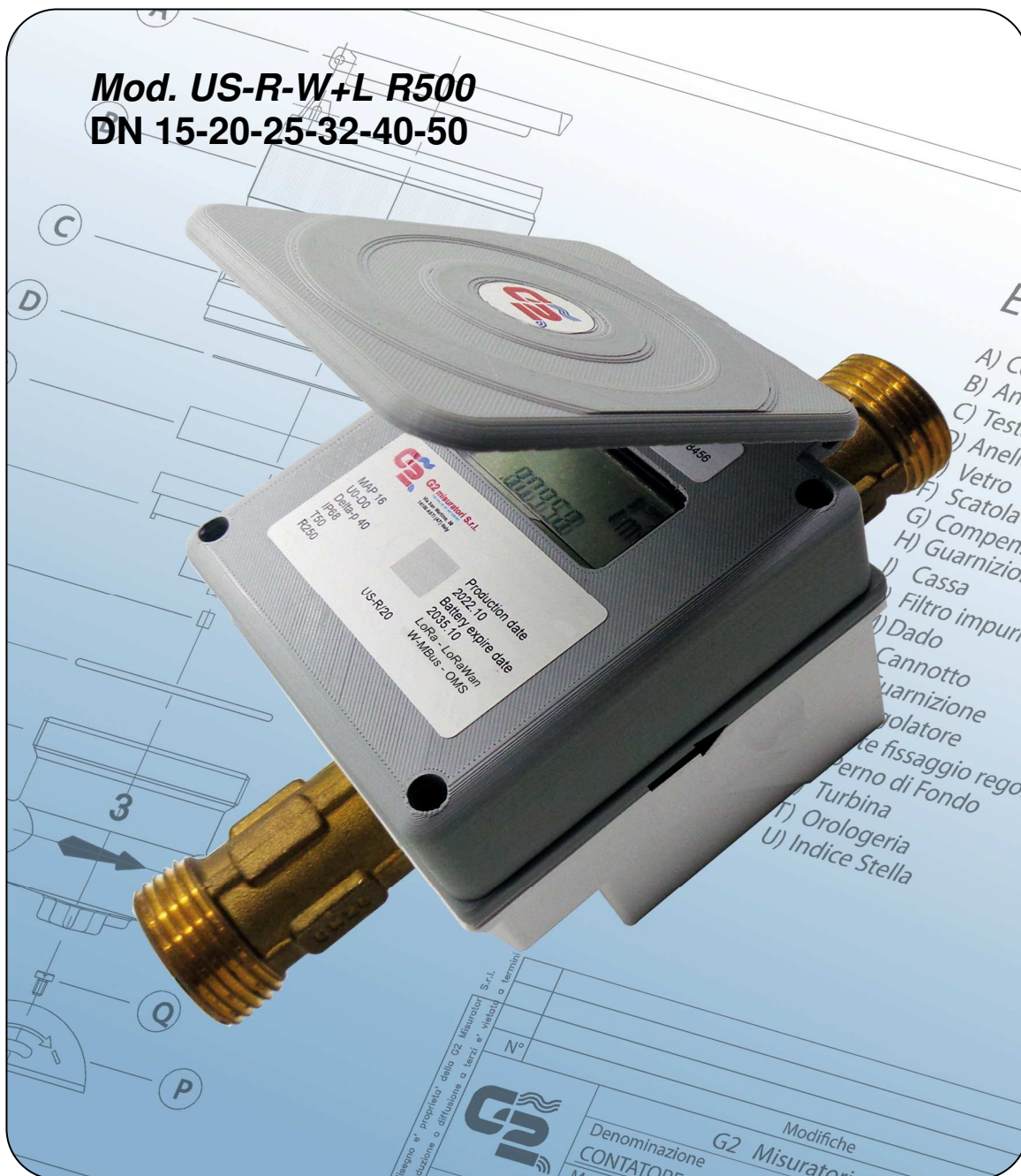




SMART METERS



- ❑ Contatore ad ultrasuoni idoneo per applicazioni domestiche e commerciali outdoor, tecnologia di misura statica senza parti in movimento
- ❑ Mod. **US-R-W+L** con calibri da DN 15 a DN 50 classe di temperatura T30/T50, campo di misura in tutte le posizioni R500 –Grado di protezione IP68: resinatura
- ❑ Comunicazione wireless integrata con protocolli LoraWAN/ W-Mbus OMS con switch automatico e con protocollo NBIot
- ❑ Misura bidirezionale
- ❑ Ampio display LCD con visualizzazione del volume totalizzato, portata istantanea, indicatore batteria, allarmi, direzione flusso, temperatura acqua, test display
- ❑ Opzioni display del volume conteggiato: netto, solo flusso normale, alternato normale/inverso
- ❑ Durata della batteria >13 anni, in condizioni normali di utilizzo, in funzione del protocollo radio
- ❑ Funzione di datalogger con modulo NFC a richiesta
- ❑ Comunicazione in locale: porta ottica
- ❑ Corpo in ottone resistente nel tempo, attacchi filettati
- ❑ U0-D0: non sono necessari tratti di tubazione rettilinei a monte e a valle del contatore
- ❑ Tutti i modelli sono certificati per l'utilizzo con acqua potabile secondo il **D.M. 174 del 6/4/2004**
- ❑ Tutti i modelli sono approvati **MID** secondo la Direttiva vigente (modulo B+D), in conformità alle normative **OIML R49** e **ISO 4064**

SMART METERS



Dati tecnici – DN in mm

	15	20	25	32	40	50
Attacchi	G 3/4"	G 1"	G 1" 1/4	G 1" 1/2	G 2"	G 2.1/2"
Portata permanente Q₃ (m³/h)	2,5	4,0	6,3	10	16	25
Portata di sovraccarico Q ₄ (m³/h)	3,125	5,0	7,875	12,5	20	31,25
Portata di transizione Q ₂ [MPE ±2%] (m³/h)	0,008	0,0128	0,02016	0,032	0,0512	0,08
Portata minima Q ₁ [MPE ±5%] (m³/h)	0,005	0,008	0,0126	0,02	0,032	0,05
Classe Elettromagnetica	E1					
Classe di accuratezza	II					
Condizioni ambientali di funzionamento	-25 °C ... +55 °C					
Campo di misura R *	500	500	500	500	500	500
Sensibilità (m³/h)	0,002	0,004	0,005	0,009	0,011	0,011
Max pressione di funzionamento ammissibile MAP (bar)	16	16	16	16	16	16
Perdita di pressione ΔP (bar)	<0.4	<0.4	<0.4	<0.4	<0.4	<0.4
Massima indicazione di lettura flusso normale (m³)	99999.99999	99999.99999	99999.99999	99999.99999	99999.99999	99999.99999
Minima unità di lettura (l)	1	1	1	1	1	1
L (mm) **	110	190	260	260	300	300 Filettato/200 flangiato
L1 (mm)	97	97	97	97	97	97
L2 (mm)	204	294	380	380	428	428
H) (mm)	91	91	91	128	139	139
H1 (mm)	31	28	25	29	36	36
W (mm)	90	90	90	90	90	90

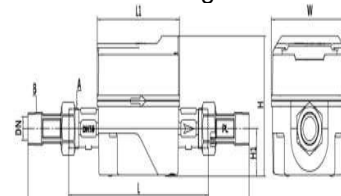
Modello US-R-W+L
classe di temperatura T50
DN 15 / 20 / 25 / 32/40

* Altre R disponibili a richiesta

** Altre lunghezze disponibili a richiesta

*** **Modelli disponibili con emettitore di impulsi per collegamento a modulo radio separato, a richiesta**

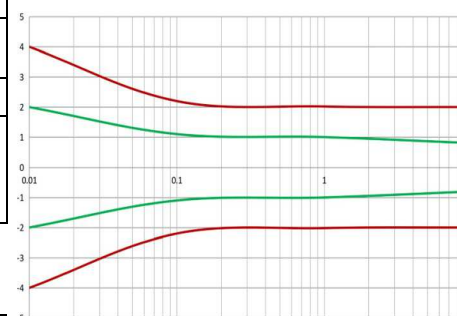
Dimensioni di ingombro



Caratteristiche tecniche protocollo LoRaWAN e Lora

	Rete Fissa	Walk-by/Drive-by
Tipo rete	Freq. 868 Mhz prot. LoRaWAN	Freq. 868 Mhz prot. LoRa con protocollo proprietario
Dati trasmessi	ID sensore, dato di consumo, stato hardware, livello batteria, allarmi: frode meccanica (rimozione), flusso inverso, batteria in esaurimento, perdite temperatura in loco, su richiesta	
Modifica dati di configurazione	Possibile da rete fissa in remoto o da terminale radio	Possibile tramite terminale radio
Flessibilità	Commuta automaticamente fra le 2 impostazioni in base alla programmazione	
Attivazione	OTAA-ABP	/
Intervallo di trasmissione	1 lettura singola con cadenza giornaliera e 2 trasmissioni di storico giornaliera	Configurabile per giorni e ora della settimana
Distanza trasmissione	Fino a 14 km in condizioni ambientali ottimali	Fino a 1km in campo aperto o 100 mt lineari per installazione in tombino in condizioni ottimali

Curva tipica d'errore



Caratteristiche tecniche protocollo Wireless-Mbus OMS

	Walk-by/Drive-by
Tipo rete	Freq. 868 Mhz W-MBus certificato OMS
Dati trasmessi	ID sensore, dato di consumo, stato hardware, livello batteria, allarmi: frode meccanica (rimozione), flusso inverso, batteria in esaurimento, perdite, temperatura in loco su richiesta
Modifica dati di configurazione	Possibile tramite terminale radio
Distanza di trasmissione	Fino a 500mt in condizioni ottimali

L'Azienda si riserva di apportare modifiche a dati tecnici e alle illustrazioni dei prodotti – 06/23



G2 misuratori S.r.l. -
Via San Martino, 38 – 14100 ASTI (AT) – ITALY
Tel. +39. 0141.721787– Fax +39.0141.702280
E-mail: info@g2misuratori.it
Http://www.g2misuratori.it

Filiale Centro-Sud
Via Fontanelle, 3 – 00020 RIOFREDDO (RM) – ITALY
Tel. e Fax +39.0774.920216
E-mail: centrosud@g2misuratori.it



AZIENDA CON
SISTEMA DI GESTIONE
CERTIFICATO DA DNV
ISO 9001 • ISO 14001
ISO 45001