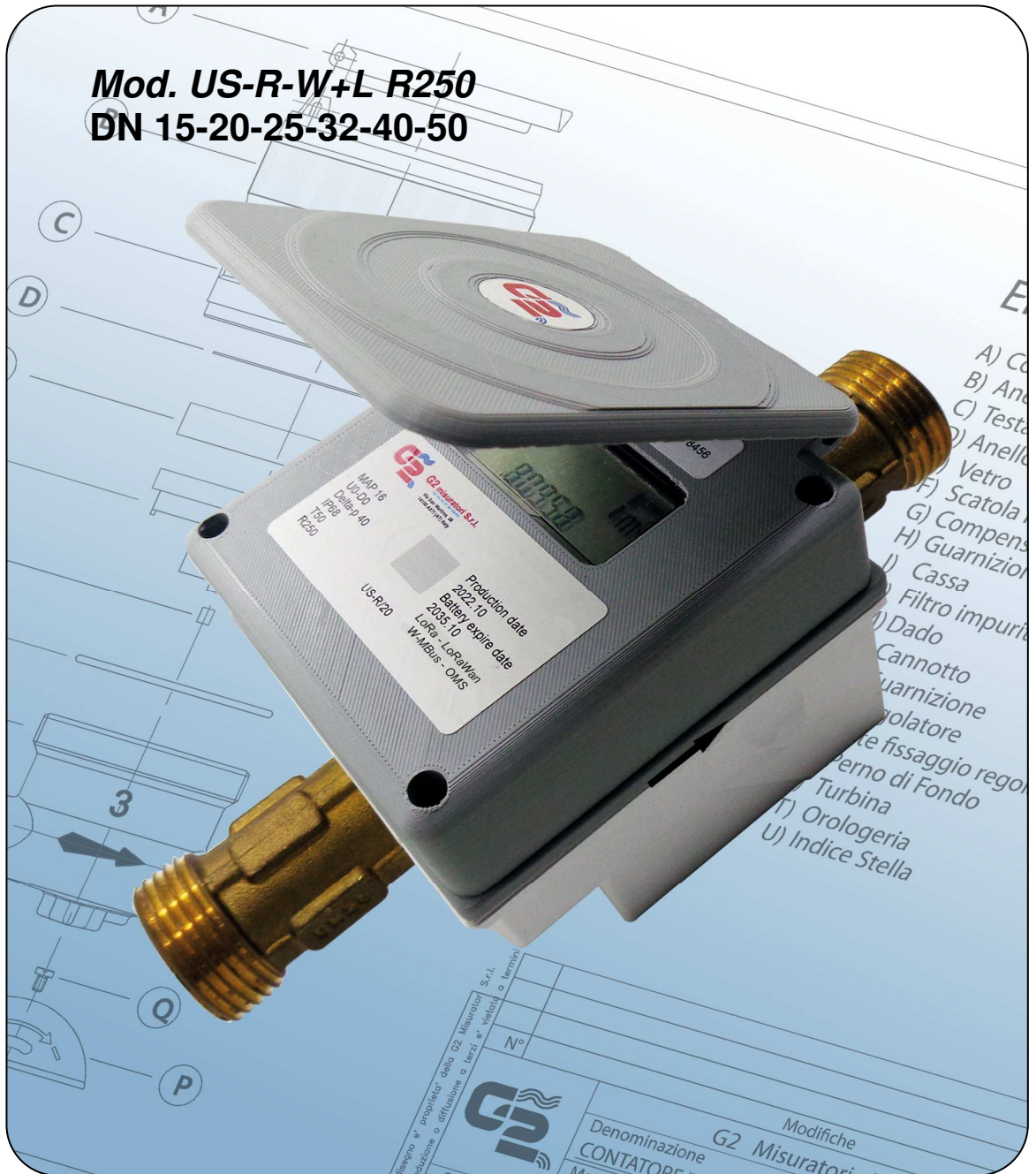




Made in ITALY

# SMART METERS



- ❑ Contatore ad ultrasuoni idoneo per applicazioni domestiche e commerciali outdoor, tecnologia di misura statica senza parti in movimento
- ❑ Mod. **US-R-W+L** con calibri da DN 15 a DN 50 classe di temperatura T30/T50, campo di misura in tutte le posizioni R250 – Disponibile a richiesta R500 (max). Grado di protezione IP68: resinatura
- ❑ Comunicazione wireless integrata con protocolli LoraWAN/ W-Mbus OMS con switch automatico e con protocollo NBlot
- ❑ Misura bidirezionale
- ❑ Ampio display LCD con visualizzazione del volume totalizzato, portata istantanea, indicatore batteria, allarmi, direzione flusso, temperatura acqua, test display
- ❑ Opzioni display del volume conteggiato: netto, solo flusso normale, alternato normale/inverso
- ❑ Durata della batteria >13 anni, in condizioni normali di utilizzo, in funzione del protocollo radio
- ❑ Funzione di datalogger con modulo NFC a richiesta
- ❑ Comunicazione in locale: porta ottica
- ❑ Corpo in ottone resistente nel tempo, attacchi filettati
- ❑ U0-D0: non sono necessari tratti di tubazione rettilinee a monte e a valle del contatore
- ❑ Tutti i modelli sono certificati per l'utilizzo con acqua potabile secondo il **D.M. 174 del 6/4/2004**
- ❑ Tutti i modelli sono approvati **MID** secondo la Direttiva vigente (modulo B+D), in conformità alle normative **OIML R49** e **ISO 4064**

# SMART METERS



Dati tecnici – DN in mm

	15	20	25	32	40	50
<b>Attacchi</b>	G 3/4"	G 1"	G 1" 1/4	G 1" 1/2	G 2"	G 2.1/2"
<b>Portata permanente Q<sub>3</sub> (m³/h)</b>	2.5	4.4	6.3	10	16	25
Portata di sovraccarico Q <sub>4</sub> (m³/h)	3.125	5.0	7.875	12,5	20	31,25
Portata di transizione Q <sub>2</sub> [MPE ±2%] (m³/h)	0,016	0,0256	0,04032	0,064	0,1024	160
Portata minima Q <sub>1</sub> [MPE ±5%] (m³/h)	0,01	0,016	0,0252	0,04	0,064	100
Classe Elettromagnetica	E1					
Classe di accuratezza	II					
Condizioni ambientali di funzionamento	-25 °C ... +55 °C					
Campo di misura R *	250	250	250	250	250	250
Sensibilità (m³/h)	0,002	0,004	0,005	0,009	0,011	0,011
Max pressione di funzionamento ammissibile MAP (bar)	16	16	16	16	16	16
Perdita di pressione ΔP (bar)	<0.4	<0.4	<0.4	<0.4	<0.4	<0.4
Massima indicazione di lettura flusso normale (m³)	99999.99999	99999.99999	99999.99999	99999.99999	99999.99999	99999.99999
Minima unità di lettura (l)	1	1	1	1	1	1
L (mm) **	110	190	260	260	300	300 Filettato/200 flangiato
L1 (mm)	97	97	97	97	97	97
L2 (mm)	204	294	380	380	428	428
H) (mm)	91	91	91	128	139	139
H1 (mm)	31	28	25	29	36	36
W (mm)	90	90	90	90	90	90

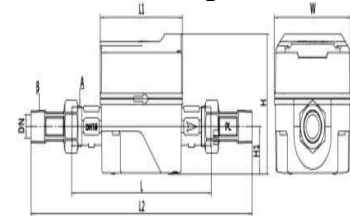
**Modello US-R-W+L**  
**classe di temperatura T50**  
**DN 15 / 20 / 25 /32/40**

\* Altre R disponibili a richiesta (max 500)

\*\* Altre lunghezze disponibili a richiesta

\*\*\* Modelli disponibili in versione con modulo radio separato, a richiesta

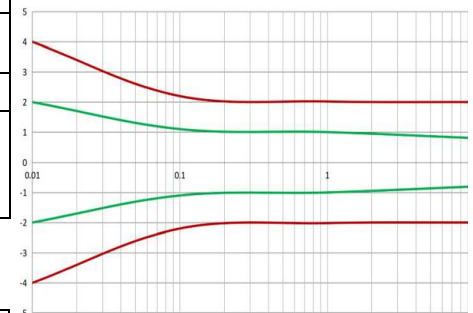
Dimensioni di ingombro



## Caratteristiche tecniche protocollo LoRaWAN e Lora

	Rete Fissa	Walk-by/Drive-by
<b>Tipo rete</b>	Freq. 868 Mhz prot. LoRaWAN	Freq. 868 Mhz prot. LoRa con protocollo proprietario
<b>Dati trasmessi</b>	ID sensore, dato di consumo, stato hardware, livello batteria, allarmi: frode meccanica (rimozione), flusso inverso, batteria in esaurimento, perdite temperatura in loco, su richiesta	
<b>Modifica dati di configurazione</b>	Possibile da rete fissa in remoto o da terminale radio	Possibile tramite terminale radio
<b>Flessibilità</b>	Commuta automaticamente fra le 2 impostazioni in base alla programmazione	
<b>Attivazione</b>	OTAA-ABP	/
<b>Intervallo di trasmissione</b>	1 lettura singola con cadenza giornaliera e 2 trasmissioni di storico giornaliera	Configurabile per giorni e ora della settimana
<b>Distanza trasmissione</b>	Fino a 14 km in condizioni ambientali ottimali	Fino a 1km in campo aperto o 100 mt lineari per installazione in tombino in condizioni ottimali

## Curva tipica d'errore



## Caratteristiche tecniche protocollo Wireless-Mbus OMS

	Walk-by/Drive-by
<b>Tipo rete</b>	Freq. 868 Mhz W-MBus certificato OMS
<b>Dati trasmessi</b>	ID sensore, dato di consumo, stato hardware, livello batteria, allarmi: frode meccanica (rimozione), flusso inverso, batteria in esaurimento, perdite, temperatura in loco su richiesta
<b>Modifica dati di configurazione</b>	Possibile tramite terminale radio
<b>Distanza di trasmissione</b>	Fino a 500mt in condizioni ottimali

L'Azienda si riserva di apportare modifiche a dati tecnici e alle illustrazioni dei prodotti – 06/23



**G2 misuratori S.r.l. -**  
**Via San Martino, 38 – 14100 ASTI (AT) – ITALY**  
**Tel. +39.0141.721787– Fax +39.0141.702280**  
**E-mail: info@g2misuratori.it**  
**Http://www.g2misuratori.it**



**Filiale Centro-Sud**  
**Via Fontanelle, 3 – 00020 RIOFREDDO (RM) – ITALY**  
**Tel. e Fax +39.0774.920216**  
**E-mail: centrosud@g2misuratori.it**



AZIENDA CON  
SISTEMA DI GESTIONE  
CERTIFICATO DA DNV  
ISO 9001 • ISO 14001  
ISO 45001