

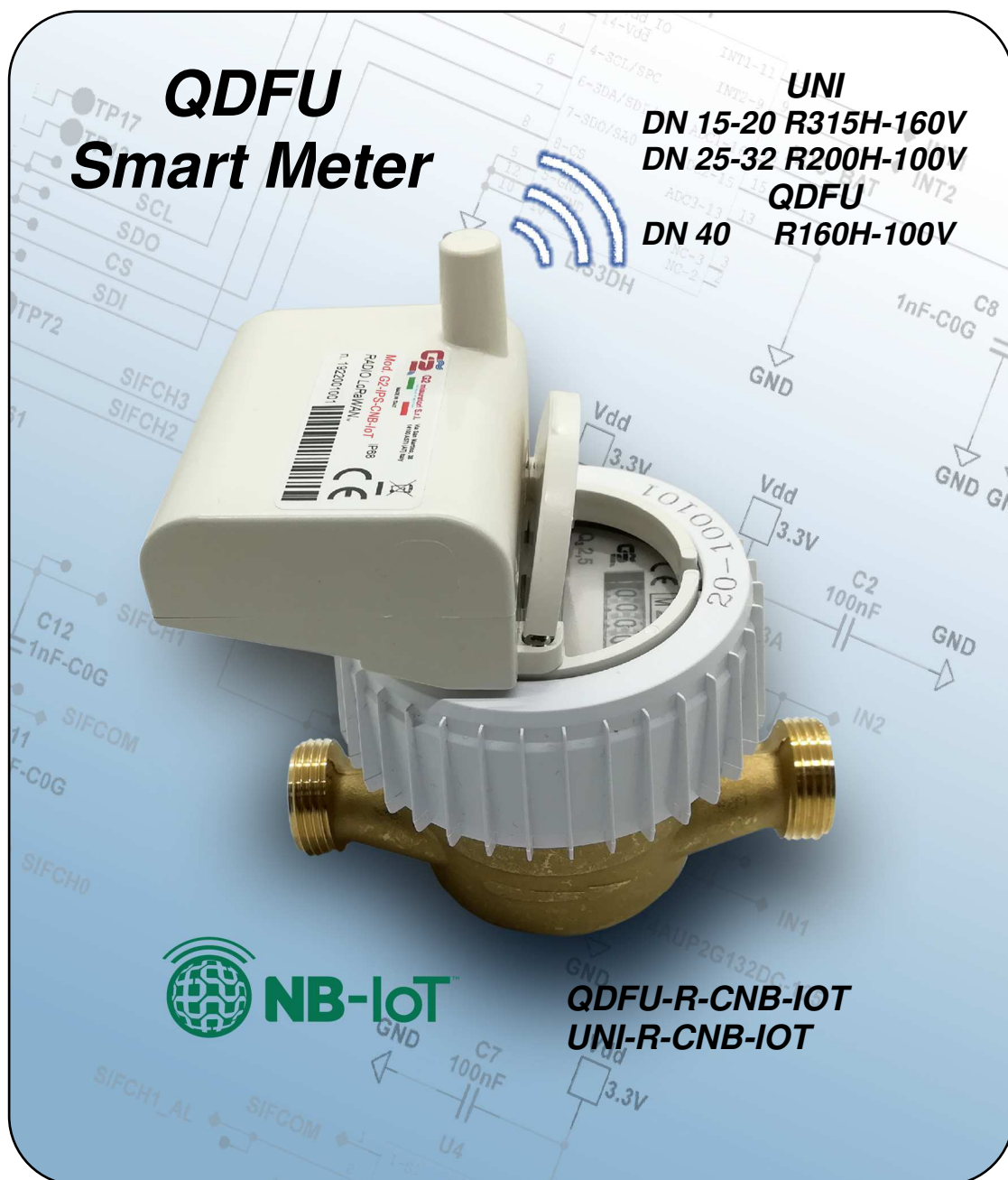
G2 misuratori

THE VALUE OF METERING



Made in
ITALY

SMART METERS



- Smart meter a lettura diretta con trasmissione dati mediante rete fissa Cellular standard NB-Iot, --Contatore con modulo radio Mod. **UNI-R-CNB-IOT**
- --Contatore con modulo radio Mod **QDFU-R-CNB-IOT**
- Contatore a getto unico, **a rulli protetti** con quadrante asciutto interamente protetto, **con trasmissione meccanica**, con DN 15-20 **R 315H – 160V**, DN25-32 **R200HR100V**, DN 40 **R160HR100V** UO-D0, T50
- Trasmissione induttiva tra parte meccanica ed elettronica. **Il modulo radio può essere sostituito**
- Tutti i modelli sono omologati **MID** secondo la Direttiva vigente
- Tutti i modelli sono certificati per l'utilizzo con acqua potabile secondo il **D.M. 174 del 6/4/2004**
- Dato di consumo trasmesso, netto compensato da eventuali flussi inversi
- Sicurezza dati crittografica a più livelli
- Dati trasmessi: ID sensore, dato di consumo, stato hardware, allarmi, livello batteria, perdite
- Sicurezza dati tramite crittografia a più livelli
- Modifica di dati di configurazione possibile da rete fissa in remoto e/o tramite terminale radio
- Modulo IP 68 resinato per outdoor - Certificazione CE

SMART METERS

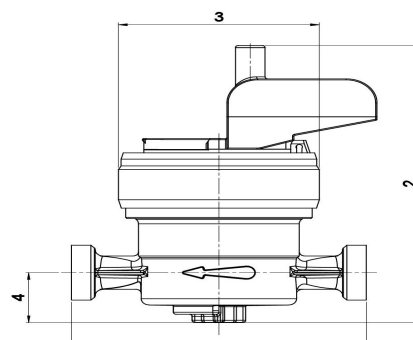
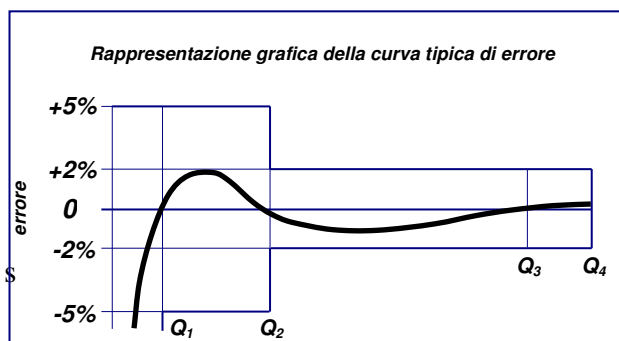
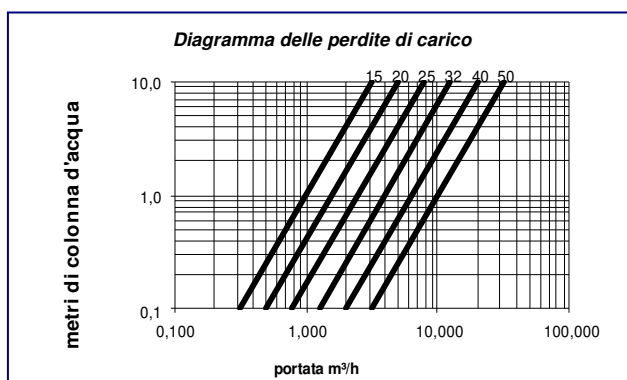


Dati tecnici contatore parte meccanica DN in mm - pollici

	15 - 1/2"	20 - 3/4"	25 - 1"	32 - 1.1/4"	40 - 1.1/2"
Portata permanente Q_3 (m ³ /h)	2,5	4,0	6,3	10	16
Portata di sovraccarico Q_4 (m ³ /h)	3,125	5,0	7,875	12,5	20
Portata di transizione Q_2 con campo di misura R315H [MPE $\pm 2\%$] (l/h)	12,70	20,32	-	-	-
Portata minima Q_1 con campo di misura R315H [MPE $\pm 5\%$] (l/h)	7,93	12,70	-	-	-
Portata di transizione Q_2 con campo di misura R200H [MPE $\pm 2\%$] (l/h)	-	-	50,4	80	-
Portata minima Q_1 con campo di misura R200H [MPE $\pm 5\%$] (l/h)	-	-	31,5	50	-
Portata di transizione Q_2 con campo di misura R160H [MPE $\pm 2\%$] (l/h)	-	-	-	-	160
Portata minima Q_1 con campo di misura R160H [MPE $\pm 5\%$] (l/h)	-	-	-	-	100
Sensibilità (l/h)	1,5	2	8	13	15
Classe di accuratezza	2				
Classe ambientale	C (-25°C + 55...+70°C)				
Classe di perdita pressione ΔP (bar)	0,63				
Massima pressione di funzion. ammissibile MAP (bar)	16				
1) Lunghezza del contatore senza raccordi (mm)	110-115	130	160	160	200
Lunghezza del contatore compresi i raccordi (mm)	190-195	228	260	280	340
2) Ingombro max altezza (mm)	130	130	150	150	165
3) Diametro massimo di ingombro (mm)	80	80	100	100	110
4) Interasse tubo-superficie appoggio contatore (mm)	24	24	34	34	42
Peso con kit raccordi (kg)	0,850	1,10	1,75	2,0	3,46
Peso senza kit raccordi (kg)	0,690	0,86	1,28	1,33	2,42

Caratteristiche tecniche modulo radio

Tipo	Dispositivo a microprocessore
Alimentazione	Batteria al litio 3,6 V
Certificazioni	CE, EMC (compatibilità elettromagnetica)
Max frequenza impulso	10 Hz
Condizioni ambientali di funzionamento	-10 °C ... +55 °C
Temperatura di stoccaggio	-20 °C ... +60 °C
Grado di protezione	IP68
Durata batteria	Fino a 10 anni in funzione delle condizioni di trasmissione



L'Azienda si riserva di apportare modifiche a dati tecnici e alle illustrazioni dei prodotti - 05/23



G2 misuratori S.r.l. -
Via San Martino, 38 - 14100 ASTI (AT) - ITALY
Tel. +39. 0141.721787- Fax +39.0141.702280
E-mail: info@g2misuratori.it
[Http://www.g2misuratori.it](http://www.g2misuratori.it)
Filiale Centro-Sud



AZIENDA CON
SISTEMA DI GESTIONE
CERTIFICATO DA DNV
ISO 9001 - ISO 14001
ISO 45001