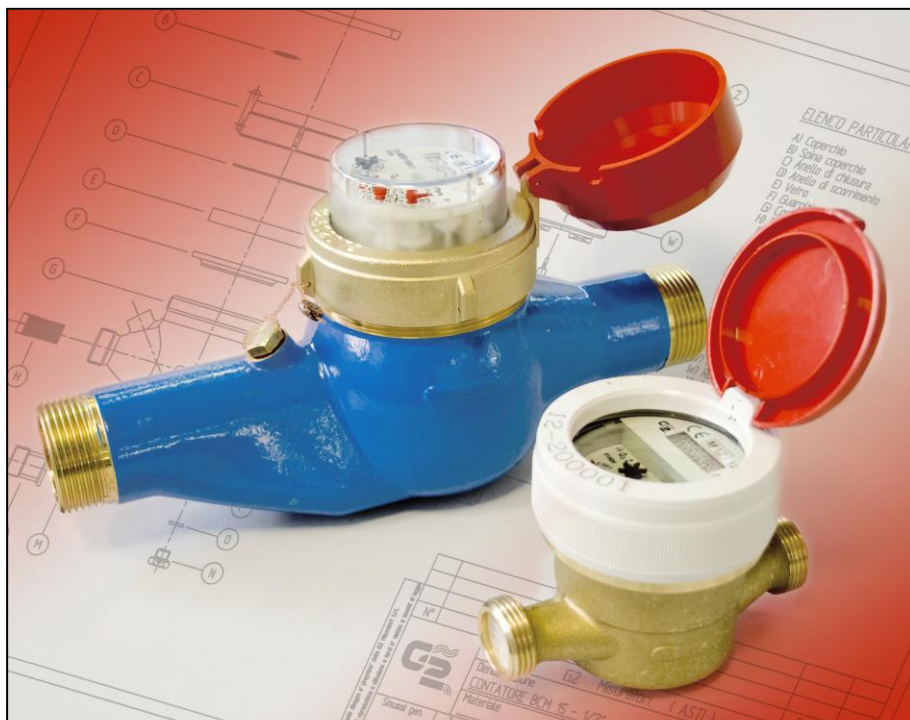


CONTATORI APPROVATI MID PER ACQUA CALDA T70-T90

- ❑ **Modello ACM-
R100H40V**
DN. 15-20-25-32-40-50
getto multiplo,
quadrante **ASCIUTTO**
- ❑ **Modello BCU-
R100H80V**
**DN. 15-20-
R100H40V**
DN. 25-32-40
getto unico, quadrante
BAGNATO
- ❑ **Modello ACU-
R100H80V**
**DN. 15-20-
R100H40V**
DN. 25-32-40
getto unico, quadrante
BAGNATO
- ❑ **Modello PCU-
R100H80V**
DN. 15-20



MID-MI001
T70-T90



- ❑ Contatori a getto multiplo e unico, lettura diretta, classi di temperatura T70 e T90, classe di accuratezza: 2
- ❑ U0-D0: non sono necessari tratti di tubazione rettilinei a monte e a valle del contatore
- ❑ Tutti i modelli possono essere **dotati di numero di matricola e relativo codice a barre inciso in maniera indelebile sul quadrante**
- ❑ Tutti i modelli sono approvati **MID** secondo la Direttiva vigente (modulo B+D), in conformità alle normative **EN 14154** e **OIML R49**
- ❑ Tutti i modelli sono certificati per l'utilizzo con acqua potabile secondo il **D.M. 174** del 6 aprile 2004
- ❑ Tutti i modelli, a richiesta, possono essere forniti con emettitore di impulsi o con la sola **predisposizione per telelettura**

Acqua Calda 70/90



Modelli:

ACM-R100H40V

DN. 15-20-25-32-40-50
getto multiplo, quadrante asciutto

BCU-R100H80V

DN. 15-20

R100H40V

DN. 25-32-40
getto unico, quadrante bagnato

PCU-R100H80V

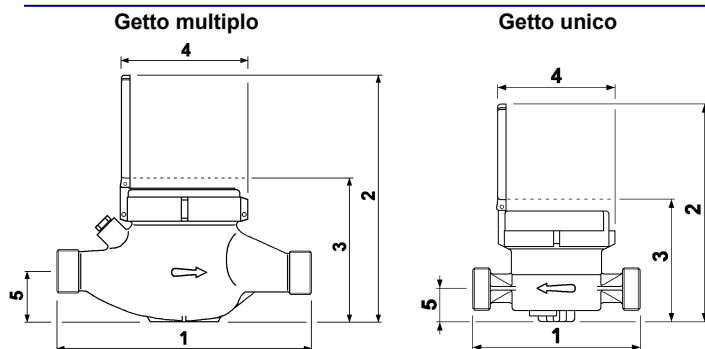
DN. 15-20
getto unico, rulli protetti

ACU-R100H80V

DN. 15-20
R100H40V
DN. 25-32-40
getto unico, quadrante asciutto

Dati tecnici – DN in mm-pollici 15-1/2 20-3/4 25-1 32-1.1/4 40-1.1/2 50-2

Dati tecnici – DN in mm-pollici	15-1/2	20-3/4	25-1	32-1.1/4	40-1.1/2	50-2
Portata permanente Q_3 (m ³ /h)	2,5	4,0	6,3	10	16	25
Portata di sovraccarico Q_4 (m ³ /h)	3,125	5,0	7,875	12,5	20	31,250
Portata di transiz. Q_2 R100 [MPE ±3%] (l/h)	40	64	100,8	160	256	400
Portata minima Q_1 R100 [MPE ±5%] (l/h)	25	40	63	100	160	250
Portata di transiz. Q_2 R80 [MPE ±3%] (l/h)	50	80	126	200	320	500
Portata minima Q_1 R80 [MPE ±5%] (l/h)	31,25	50	78,75	125	200	312,5
Portata di transiz. Q_2 R40 [MPE ±3%] (l/h)	100	160	252	400	640	1000
Portata minima Q_1 R40 [MPE ±5%] (l/h)	62,5	100	157,5	250	400	625
Classe di perdita di pressione ΔP (bar)	0,63	0,63	0,63	0,63	0,63	0,63
Max pressione funz. ammissibile MAP (bar)	16	16	16	16	16	16
Indicazione quadrante min / max (m ²)	0,0001/100000	0,0001/100000	0,0001/100000	0,0001/100000	0,0001 / 100000 o 1000000	
1) L senza raccordi getto multiplo (mm)	110-145 165-170	160-165 190	220-260	220-260	300	300
L con raccordi getto multiplo (mm)	190-225 245-250	260-265 290	320-360	320-360	440	460
2) H con cop. aperto getto multiplo (mm)	185	185	200	200	210	220
3) H con cop. chiuso getto multiplo (mm)	105	105	120	120	130	140
4) Ø max ingombro getto multiplo (mm)	96	96	100	100	136	136
5) H a interasse tubo getto multiplo (mm)	35	35	40	40	60	70
Peso con kit raccordi getto multiplo (kg)	1,650	1,800	3,200	3,500	6,100	9,700
Peso senza kit raccordi getto multiplo (kg)	1,500	1,550	2,750	2,800	5,100	7,400
1) L senza raccordi getto unico (mm)	110-115	130	160	160	200	-
L con raccordi getto unico (mm)	190-195	228	260	280	340	-
2) H con cop. aperto getto unico (mm)	150	150	185	185	200	-
3) H con cop. chiuso getto unico (mm)	83	83	103	103	120	-
4) Ø max ingombro getto unico (mm)	80	80	100	100	110	-
5) H a interasse tubo getto unico (mm)	24	24	34	34	42	-
Peso con kit raccordi getto unico (kg)	0,850	1,100	1,750	2,000	3,460	-
Peso senza kit raccordi getto unico (kg)	0,690	0,860	1,280	1,330	2,420	-



Disponibili, a richiesta, le seguenti opzioni:

- Valvola di non-ritorno incorporata nel condotto di uscita
- Cassa a pipa per condotte verticali per getto multiplo
- Cassa verniciata rossa
- Modelli predisposti o completi di emettitore di tipo reed (singolo e doppio)
- Modelli predisposti o completi di emettitore di tipo statico
- Modelli completi di modulo radio

L'Azienda si riserva di apportare modifiche a dati tecnici e alle illustrazioni dei prodotti – 05/21

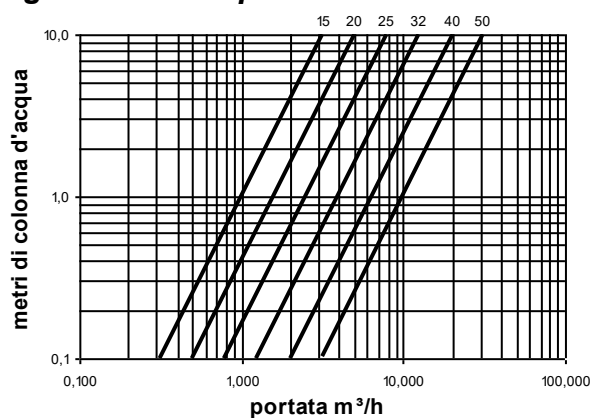


G2 misuratori S.r.l. - contatori per acqua e calore
Via San Martino, 38 – 14100 ASTI (AT) – ITALY
Tel. +39.0141.721787 – Fax +39.0141.702280
E-mail: info@g2misuratori.it
Http://www.g2misuratori.it

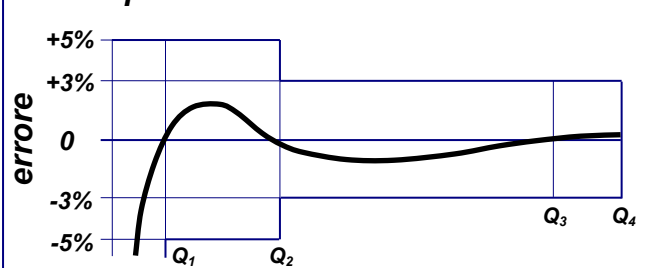


Filiale Centro-Sud
Via Fontanelle, 3 – 00020 RIOFREDDO
Citta Metropolitana di Roma Capitale – ITALY
Tel. e Fax +39.0774.920216
E-mail: centrosud@g2misuratori.it

Diagramma delle perdite di carico



Rappresentazione grafica della curva tipica d'errore



ISO 9001 - ISO 14001 - ISO 45001
UNIPdR 125:2022

