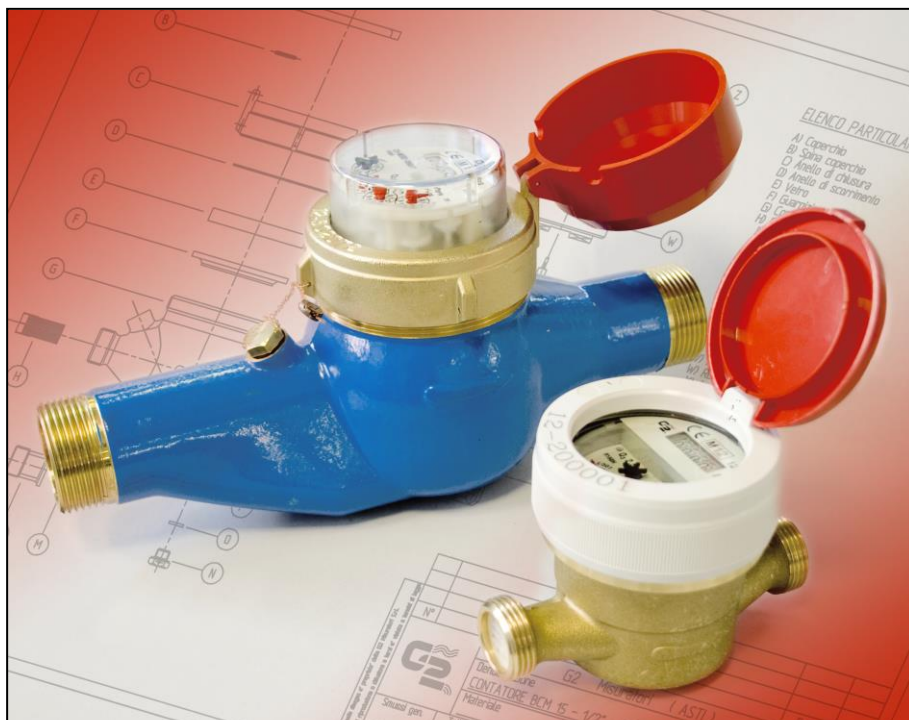


## CONTATORI APPROVATI MID PER ACQUA CALDA T70-T90

- ❑ **Modello ACM-R80**  
**DN. 15-20-25-32-40-50**  
getto multiplo,  
quadrante **ASCIUTTO**
- ❑ **Modello BCU-R80**  
**DN. 15-20-25-32-40**  
getto unico, quadrante  
**BAGNATO**
- ❑ **Modello BCU-R160**  
**DN. 15-20-25-32-40**  
getto unico, quadrante  
**BAGNATO**
- ❑ **Modello PCU-R160**  
**DN. 15-20**  
getto unico, rulli  
**PROTETTI**
- ❑ **Modello ACU-R80**  
**DN. 15-20-25-32-40**  
getto unico, quadrante  
**ASCIUTTO**



**MID-MI001**  
**T70-T90**



- ❑ Contatori a getto multiplo e unico, lettura diretta, classi di temperatura T70 e T90, classe di accuratezza: 2
- ❑ U0-D0: non sono necessari tratti di tubazione rettilinei a monte e a valle del contatore
- ❑ Tutti i modelli possono essere **dotati di numero di matricola e relativo codice a barre inciso in maniera indelebile sul quadrante**
- ❑ Tutti i modelli sono approvati **MID** secondo la Direttiva vigente (modulo B+D), in conformità alle normative **EN 14154** e **OIML R49**
- ❑ Tutti i modelli sono certificati per l'utilizzo con acqua potabile secondo il **D.M. 174** del 6 aprile 2004
- ❑ Tutti i modelli, a richiesta, possono essere forniti con emettitore di impulsi o con la sola **predisposizione per telelettura**

# Acqua Calda 70/90



## Modelli:

**ACM-R80** DN. 15-20-25-32-40-50  
getto multiplo, quadrante asciutto

**BCU-R80** DN. 15-20-25-32-40  
getto unico, quadrante bagnato

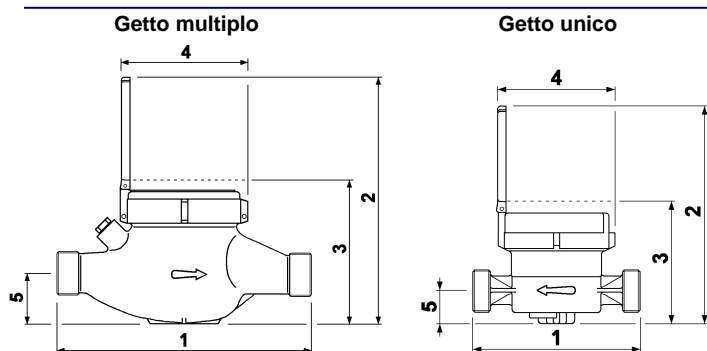
**BCU-R160** DN. 15-20-25-32-40  
getto unico, quadrante bagnato

**PCU-R160** DN. 15-20  
getto unico, rulli protetti

**ACU-R80** DN. 15-20-25-32-40  
getto unico, quadrante asciutto

**Altri R disponibili a richiesta  
(da R40 a R160)**

Dati tecnici – DN in mm-pollici	15-1/2	20-3/4	25-1	32-1.1/4	40-1.1/2	50-2
Portata permanente $Q_3$ (m <sup>3</sup> /h)	2,5	4,0	6,3	10	16	25
Portata di sovraccarico $Q_4$ (m <sup>3</sup> /h)	3,125	5,0	7,875	12,5	20	31,250
Portata di transiz. $Q_2$ <b>R80</b> [MPE $\pm 3\%$ ] (l/h)	50	80	126	200	320	500
Portata minima $Q_1$ <b>R80</b> [MPE $\pm 5\%$ ] (l/h)	31,25	50	78,75	125	200	312,5
Portata di transiz. $Q_2$ <b>R160</b> [MPE $\pm 3\%$ ] (l/h)	25	40	63	100	160	250
Portata minima $Q_1$ <b>R160</b> [MPE $\pm 5\%$ ] (l/h)	15,63	25	39,38	62,5	100	156,25
Classe di perdita di pressione $\Delta P$ (bar)	0,63	0,63	0,63	0,63	0,63	0,63
Max pressione funz. ammissibile MAP (bar)	16	16	16	16	16	16
Indicazione quadrante min / max (m <sup>2</sup> )	0,0001/100000	0,0001/100000	0,0001/100000	0,0001/100000	0,0001 / 100000 o 1000000	
1) L senza raccordi <b>getto multiplo</b> (mm)	110-145 165-170	160-165 190	220-260	220-260	300	300
L con raccordi <b>getto multiplo</b> (mm)	190-225 245-250	260-265 290	320-360	320-360	440	460
2) H con cop. aperto <b>getto multiplo</b> (mm)	185	185	200	200	210	220
3) H con cop. chiuso <b>getto multiplo</b> (mm)	105	105	120	120	130	140
4) $\varnothing$ max ingombro <b>getto multiplo</b> (mm)	96	96	100	100	136	136
5) H a interasse tubo <b>getto multiplo</b> (mm)	35	35	40	40	60	70
Peso con kit raccordi <b>getto multiplo</b> (kg)	1,650	1,800	3,200	3,500	6,100	9,700
Peso senza kit raccordi <b>getto multiplo</b> (kg)	1,500	1,550	2,750	2,800	5,100	7,400
1) L senza raccordi <b>getto unico</b> (mm)	110-115	130	160	160	200	-
L con raccordi <b>getto unico</b> (mm)	190-195	228	260	280	340	-
2) H con cop. aperto <b>getto unico</b> (mm)	150	150	185	185	200	-
3) H con cop. chiuso <b>getto unico</b> (mm)	83	83	103	103	120	-
4) $\varnothing$ max ingombro <b>getto unico</b> (mm)	80	80	100	100	110	-
5) H a interasse tubo <b>getto unico</b> (mm)	24	24	34	34	42	-
Peso con kit raccordi <b>getto unico</b> (kg)	0,850	1,100	1,750	2,000	3,460	-
Peso senza kit raccordi <b>getto unico</b> (kg)	0,690	0,860	1,280	1,330	2,420	-



Disponibili, a richiesta, le seguenti opzioni:

- Valvola di non-ritorno incorporata nel condotto di uscita
- Cassa a pipa per condotte verticali per getto multiplo
- Cassa verniciata rossa
- Modelli predisposti o completi di emettitore di tipo reed (singolo e doppio)
- Modelli predisposti o completi di emettitore di tipo statico
- Modelli completi di modulo radio

L'Azienda si riserva di apportare modifiche a dati tecnici e alle illustrazioni dei prodotti – 05/21

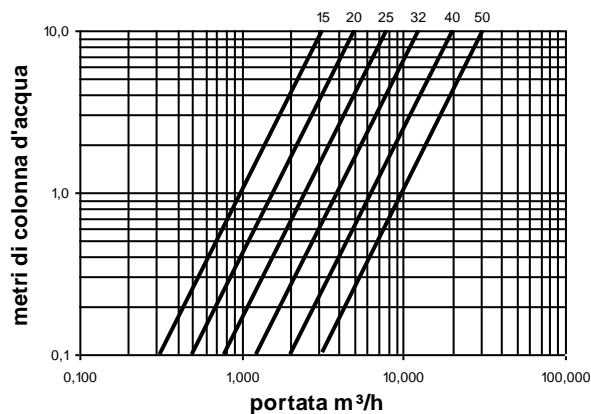


**G2 misuratori S.r.l. - contatori per acqua e calore**  
Via San Martino, 38 – 14100 ASTI (AT) – ITALY  
Tel. +39.0141.721787 – Fax +39.0141.702280  
E-mail: [info@g2misuratori.it](mailto:info@g2misuratori.it)  
[Http://www.g2misuratori.it](http://www.g2misuratori.it)

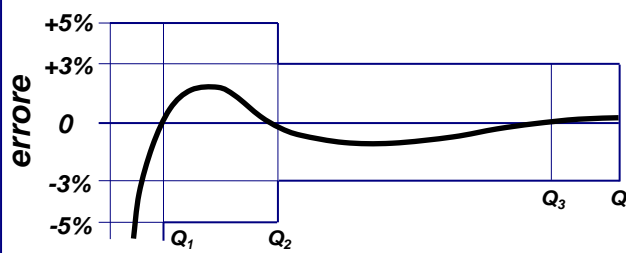


**Filiale Centro-Sud**  
Via Fontanelle, 3 – 00020 RIOFREDDO  
Citta Metropolitana di Roma Capitale – ITALY  
Tel. e Fax +39.0774.920216  
E-mail: [centrosud@g2misuratori.it](mailto:centrosud@g2misuratori.it)

## Diagramma delle perdite di carico



## Rappresentazione grafica della curva tipica d'errore



AZIENDA CON SISTEMA  
DI GESTIONE QUALITÀ  
CERTIFICATO DA DNV GL  
= ISO 9001 =

AZIENDA CON SISTEMA  
DI GESTIONE AMBIENTALE  
CERTIFICATO DA DNV GL  
= ISO 14001 =

AZIENDA CON SISTEMA  
DI GESTIONE SICUREZZA  
CERTIFICATO DA DNV GL  
= ISO 45001 =