

SENSORE INDUTTIVO COMPLETO DI MODULO RADIO

868 WIRELESS M-BUS

MODELLO G2-IPS-CWMB

per contatori d'acqua modelli

AFMS/BFM/QDFM

BFU/PFU/QDFU/

WEF HV predisposti

Sensore induttivo completo di modulo radio 868 Mhz Wireless M-Bus, conforme al protocollo OMS, disponibile in versione compatta, per contatori a getto multiplo e unico a quadrante bagnato, a rulli protetti, a quadrante interamente protetto e superdry, omologati MID con predisposizione induttiva **K1** e per contatori Woltmann WEF HV, omologati MID, con predisposizione **K10** dal DN 50 al 125 e **K100** dal DN 150. La misura della quantità d'acqua è realizzata traducendo il flusso dell'acqua nella rotazione di un **disco semi-metallico amagnetico** posto sul quadrante del contatore stesso; rilevando il numero di rotazioni il dispositivo elettronico calcola il volume di acqua transitato.

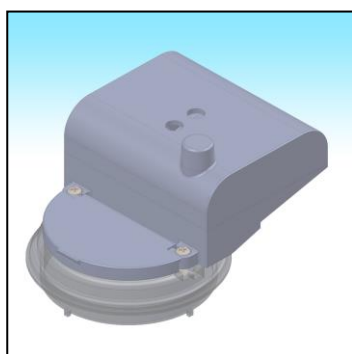


- | | |
|----------------------------------|--|
| -Trasmissione | Bidirezionale su frequenza 868Mhz su protocollo certificato Wmbus |
| -Intervallo trasmissione | Configurabile adatto a sistemi di lettura Walk-by/Drive-by |
| -Tipologia di installazione | Indoor e outdoor |
| -Dato di consumo | Netto compensato da eventuali flussi inversi |
| -Sicurezza dati | Crittografica a più livelli |
| -Attivazione trasmissione | Tramite magnete a corpo strumento |
| -Modifica dati di configurazione | Possibile tramite terminale radio |
| -Dati trasmessi | ID sensore, dato di consumo, stato hardware, allarmi, livello batteria, temperatura in loco su richiesta |
| -Allarmi trasmessi | Frode meccanica (rimozione), flusso inverso, batteria in esaurimento, perdite |

CARATTERISTICHE TECNICHE modello G2-IPS-CWMB

Tipo	Dispositivo a microprocessore
Alimentazione	Batteria al litio 3,6 V
Certificazioni	CE, EMC (compatibilità elettromagnetica)
Max frequenza impulso	10 Hz
Condizioni ambientali di funzionamento	-10 °C ... +55 °C
Temperatura di stoccaggio	-20 °C ... +60 °C
Grado di protezione	IP68
Durata batteria	10 anni

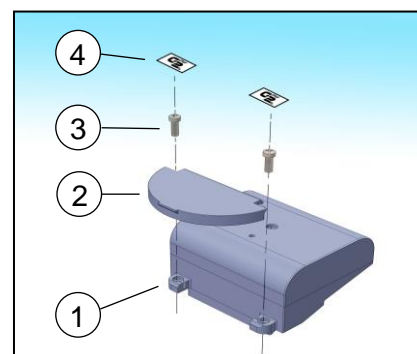
complessivo prima della sigillatura



DISTINTA BASE

1. Captatore G2-IPS
2. Coperchio quadrante
3. Viti di fissaggio (n. 2)
4. Etichette sigillo (n. 2)

esploso con sequenza di montaggio



L'Azienda si riserva di apportare modifiche ai dati tecnici e alle illustrazioni dei prodotti -04/20