

G2 misuratori

contatori d'acqua e di calore



LEVEL CONVERTER M-BUS LC61

Per la lettura in loco dei contatori collegati in una rete M-Bus cablata

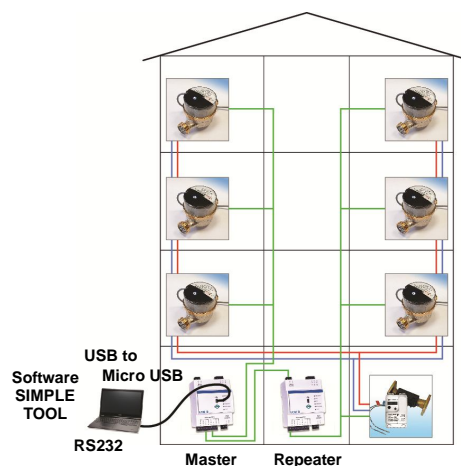
- ❑ Supporta fino a 60 dispositivi fisici slaves M-Bus
- ❑ Funzione di REPEATER con possibilità di espansione virtualmente illimitata tramite connessione seriale di moduli gemelli su barra DIN da 35mm EN60529 o rigeneratore di segnale per lunghe distanze
- ❑ Memoria locale non disponibile
- ❑ Alimentazione 24Vac/dc
- ❑ Interrogazione locale tramite PC con cavo USB / Micro Usb e software applicativo ST per l'esportazione dei report in formato .csv o .xls
- ❑ Possibilità di interfacciamento con sistemi di terze parti tramite porta seriale RS232
- ❑ Compatibile con S.O. Windows XP, Windows Vista, Windows 7, Windows 8
- ❑ Possibilità di remotizzare la lettura dei misuratori M-Bus in un secondo momento aggiungendo il dispositivo DL-LC61



RTU DATALOGGER M-BUS VIA CAVO DL-LC61

Per la lettura a distanza dei contatori collegati al LEVEL CONVERTER M-BUS LC61

- ❑ Funzione di DATALOGGER via cavo
- ❑ Supporta fino a 250 contatori cablati aggiungendo più moduli **level converter M-Bus LC61**
- ❑ Collegamento tramite porta Ethernet per lettura consumi su portale web
- ❑ Display grafico luminoso per consultazione locale e configurazione multilingue a membrana tattile
- ❑ Memoria interna per archiviazione storici giornalieri fino a 10 anni/1 anno per i dati intra-day provenienti da misuratori cablati
- ❑ Acquisizione dati cavo con intervalli da 15 min a 24 ore
- ❑ Alimentazione estesa 12-24V ac/dc oppure Power over Ethernet (PoE)
- ❑ Montaggio su guida DIN da 35mm (EN60715)
- ❑ N. 2 Porte Ethernet con funzionalità switch, consente il collegamento di più dispositivi a cascata senza l'ausilio di apparati di rete e con la porta dedicata alimentare il dispositivo anche via Power over Ethernet (PoE)
- ❑ N. 3 Ingressi digitali / N. 2 Uscite a relè per gestione logiche AND/OR, invio di email (contatti magnetotermici o salvamotori, sensori allagamento, pompe, valvole)
- ❑ Creazione reports in formato .CSV o .XLS
- ❑ Trasmissione dati tramite Mail SMTP, FTP, (Client) Webserver via LAN, ADSL o UMTS/GPRS (Creazione e download del report)
- ❑ Notifica allarmi da rete M-Bus, anomalie/allarmi contatori, anomalia di comunicazione, superamento soglie
- ❑ Possibilità di aggiornare automaticamente il firmware tramite connessione Internet
- ❑ Diagnostica sistema da remoto
- ❑ Riceve dati via cavo da:
 - Compact con uscita M-Bus cavo
 - Super-Dry con modulo M-Bus cavo



L'Azienda si riserva di apportare modifiche ai dati tecnici e alle illustrazioni dei prodotti – 04/18