

G2 misuratori contatori per acqua

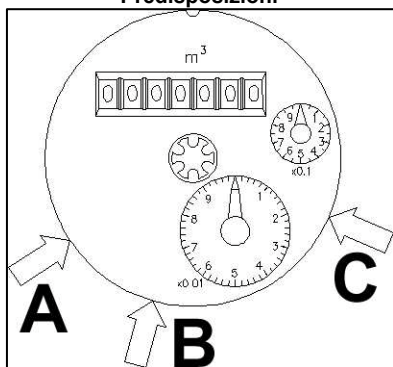


Contatore Woltmann WEI per acqua non filtrata a passaggio libero, per uso irriguo

- ❑ Modello WEI DN 50...200, esecuzione con corpo in ghisa verniciata a povere epossidica (interno ed esterno) PN 10 o PN 16
- ❑ Per l'utilizzo con acqua irrigua, non filtrata anche con piccoli corpi in sospensione, prelevata direttamente da invasi, canali, fiumi e pozzi artesiani
- ❑ Trasmissione del moto tramite giunto magnetico
- ❑ Orologeria anticondensa ruotabile a 360° con lettura diretta su rulli numeratori
- ❑ Il passaggio dell'acqua attraverso il contatore a flusso libero riduce al minimo le perdite di carico; la piccola turbina a pale diritte, di tipo tangenziale, è solo parzialmente immersa nell'acqua
- ❑ Gruppo di misura estraibile ed intercambiabile
- ❑ Temperatura di esercizio 30°C (massima 50°C)
- ❑ Installazione orizzontale, verticale o inclinata
- ❑ Predisposizione per 3 differenti emettitori d'impulsi (2 reed – 1 ottico)
- ❑ Coperchio metallico lucchettabile
- ❑ Disponibile modello omologato secondo Norma CEE n° 75/33 e, a richiesta, dotato di VERIFICA PRIMA CEE dell'Uff. Metrico

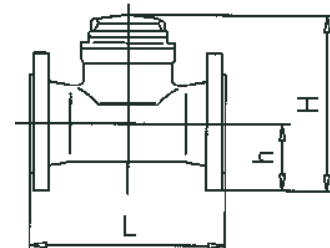
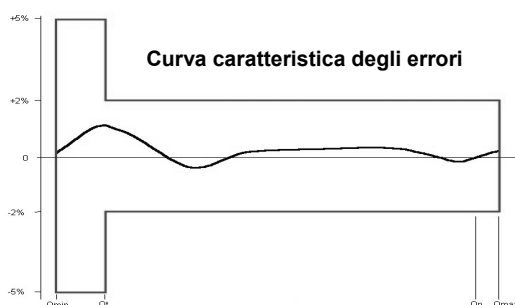


Predisposizioni



Dati tecnici

	50	65	80	100	125	150	200
Portata massima Q _{max} consentita in per brevi periodi (m ³ /h)	70	120	120	300	300	500	800
Portata nominale Q _n (m ³ /h)	35	60	60	150	150	250	400
Portata di transizione Q _t ±2% (l/h)	6	12	12	30	30	50	80
Portata minima Q _{min} ±5% (l/h)	2,4	4,8	4,8	12	12	20	32
Lettura minima / massima (m ³)	2 / 10 ⁶	2 / 10 ⁶	2 / 10 ⁶	2 / 10 ⁶	20 / 10 ⁷	20 / 10 ⁷	20 / 10 ⁷
L) Lunghezza (mm)	200	200	225	250	250	300	350
H) Ingombro massimo in altezza per estrazione meccanismo (mm)	240	250	260	270	285	315	345
h) Interasse tubo-base appoggio (mm)	75	85	95	105	120	135	180
Predisposizione reed (B – C)	0,1 - 1	0,1 - 1	0,1 - 1	0,1 - 1	0,1 - 1	1 - 10	1 - 10
Predisposizione opto (A)	0,001	0,001	0,001	0,001	0,001	0,01	0,01
Peso (kg)	11	12	14	18	22	27	40



L'Azienda si riserva di apportare modifiche ai dati tecnici e alle illustrazioni dei prodotti.