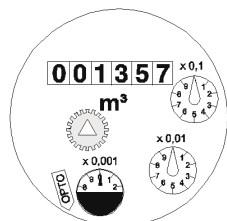


Contatore Woltmann WEF-MID

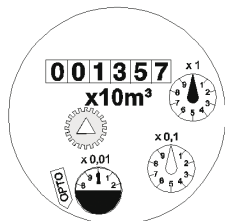
- Contatore a mulinello, lettura diretta
- Modello WEF-MID con omologazione MID in accordo con l'allegato MI001 con calibri da DN 40 a DN 150
- Meccanismo interno di misurazione estraibile
- Misura per fatturazione d'acqua fredda potabile con temperature fino a 50°C (i materiali impiegati garantiscono temperature fino a 70°C)
- Misura accurata delle basse portate nelle grandi tubazioni, ideale nei periodi di funzionamento a regime ridotto, per il contenimento delle perdite occulte e la riduzione dell'acqua non contabilizzata
- Cassa del contatore disponibile con diverse lunghezze
- Tutti i modelli, a richiesta, possono essere forniti con emettitore di impulsi



Diametro Nominale		DN	40	50	65	80	100	150
Q5	Portata di picco	m ³ /h	50	55	60	120	160	400
Q4	Portata di sovraccarico secondo approv. MID	m ³ /h	31,25	31,25	50	78,75	125	312,5
Q3'	Portata continua	m ³ /h	30	35	40	63	100	250
Q3	Portata permanente secondo approv. MID	m ³ /h	25	25	40	63	100	250
Q2	Portata di transizione pos.orizzontale secondo approv. MID	m ³ /h	0,13	0,13	0,16	0,25	0,4	0,63
Q1	Portata minima orizzontale secondo approv.MID	m ³ /h	0,08	0,08	0,1	0,16	0,25	0,4
Q1'	Portata minima orizzontale	m ³ /h	0,08	0,07	0,1	0,13	0,2	0,35
Q3/Q1	Rapporto max	m ³ /h	315	315	400	400	400	630
Q3/Q1	Marcatura standard		315	315	315	315	315	315
	Portata d'avviamento		0,03	0,03	0,04	0,04	0,07	0,12
Δp	Perdita di carico alla Q3 secondo EN14154	bar	0,09	0,08	0,17	0,07	0,16	0,14



DN 40...100



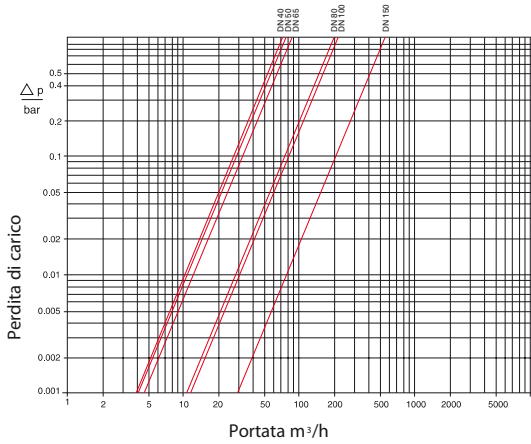
DN 150

Diametro Nominale DN	Letture minima m ³	Letture massima m ³
40 ... 100	0.0005	1,000,000
150	0.005	10,000,000

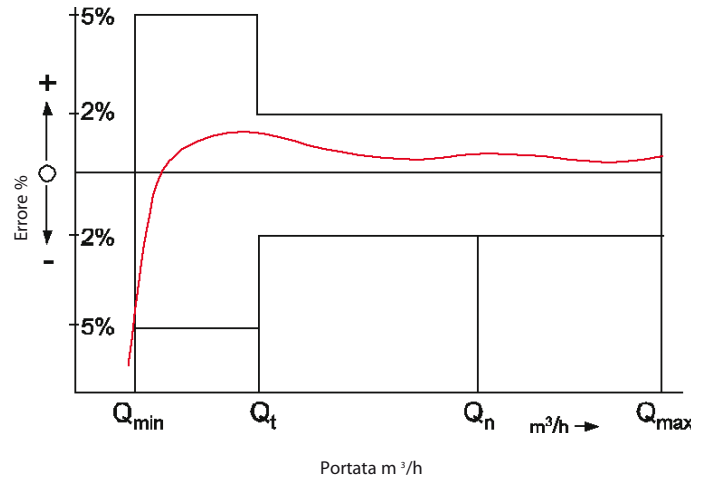
L'Azienda si riserva di apportare modifiche ai dati tecnici e alle illustrazioni dei prodotti.

Contatore Woltmann WEF-MID

Diagramma delle perdite di carico



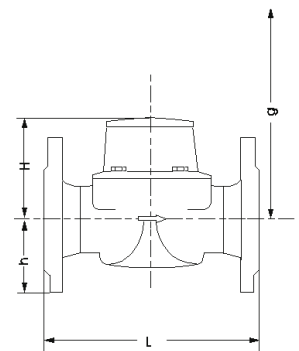
Curva tipica di precisione



Dimensioni e pesi della versione PN16

Diametro nominale		40	50	50	50	65	65	80	80
Lunghezza tot.	L mm	220	200	270	300	200	300	200	225
Altezza	H mm	120	120	120	120	120	120	150	150
	h mm	69	73	73	73	85	85	95	95
Altezza per smontaggio	g mm	200	200	200	200	200	200	270	270
Contatore completo	kg	7.5	7.8	9.6	9.9	10.1	12.0	13.8	14.2
Elemento di misura	kg	1.5	1.5	1.5	1.5	1.5	1.5	3.2	3.2
Cassa	kg	6.0	6.3	8.1	8.4	8.6	10.5	10.6	11.0

Diametro nominale		80	80	100	100	100	150	150
Lunghezza tot.	L mm	300	350	250	350	360	300	500
Altezza	H mm	150	150	150	150	150	177	177
	h mm	95	95	105	105	105	135	135
Altezza per smontaggio	g mm	270	270	270	270	270	356	356
Contatore completo	kg	16.3	17.7	18.2	20.0	20.2	35.9	44.2
Elemento di misura	kg	3.2	3.2	3.2	3.2	3.2	5.9	5.9
Cassa	kg	13.1	14.5	15.0	16.8	17.0	30.0	38.3



L'Azienda si riserva di apportare modifiche ai dati tecnici e alle illustrazioni dei prodotti.