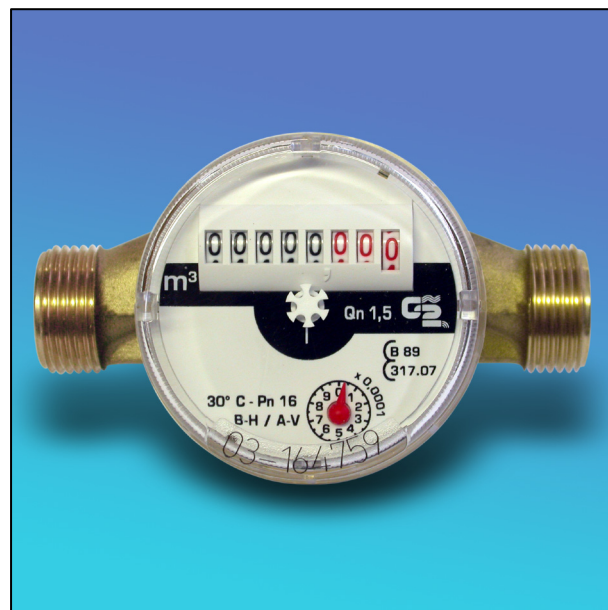


G2 misuratori contatori per acqua

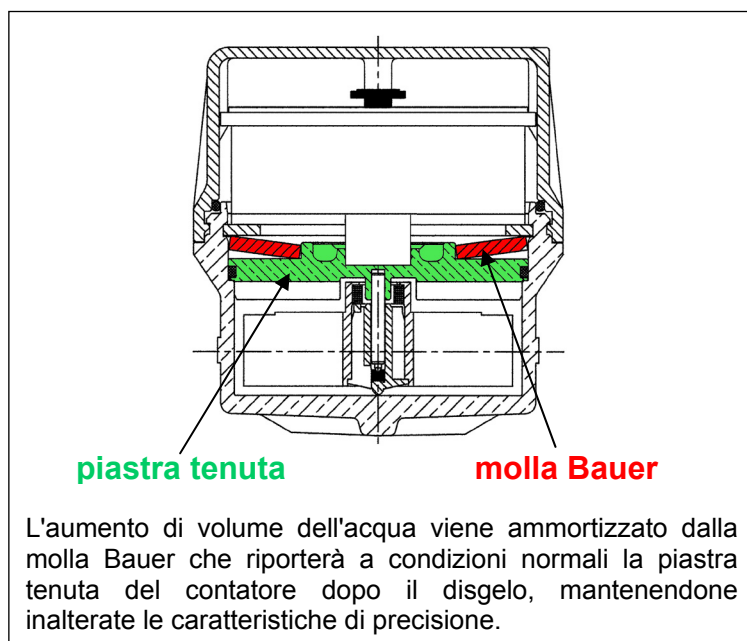


CONTATORE SFU-R8 / SCU-R8 con lettura a 8 rulli

- ❑ Contatore a getto unico
- ❑ Modello SFU-R8, dn. 1/2" e 3/4", per acqua fredda max. 30°C
- ❑ Modello SCU-R8, dn. 1/2" e 3/4", per acqua calda max. 90°C
- ❑ Lettura diretta su 8 rulli numeratori con orologeria orientabile su 360°: 5 cifre nere per i metri cubi, 3 cifre rosse per i litri
- ❑ Quadrante ASCIUTTO per acque torbide e fortemente calcaree
- ❑ Disponibile nelle versioni: con o senza coperchio; con o senza tergovetro
- ❑ Omologati in **classe B** secondo Norma C.E.E. n° 75/33: a richiesta, possono essere dotati di VERIFICA PRIMA C.E.E. dell'Uff. Metrico
- ❑ Tutti i modelli, a richiesta, possono essere forniti con emettitore di impulsi o con la sola **predisposizione per telelettura**



CONTATORE SFU-SG dotato di sistema di compensazione dell'aumento del volume d'acqua in caso di gelo – con lettura a 5 o 8 rulli



Dati tecnici calibro in mm-pollici
13-1/2 13-1/2 20-3/4

| | 13-1/2 | 13-1/2 | 20-3/4 |
|--|--------------------|--------------------|-------------------|
| Portata massima Q _{max} consentita per brevi periodi (m³/h) | 2,5 | 3 | 5 |
| Portata nominale Q _n (m³/h) | 1,25 | 1,5 | 2,5 |
| Portata limite Q _t con esattezza ±2% in classe B (l/h) | 100 | 120 | 200 |
| Portata limite Q _{min} con esattezza ±5% in classe B (l/h) | 25 | 30 | 50 |
| Sensibilità (l/h) | 7 | 7 | 15 |
| Pressione max. esercizio (bar) | 16 | 16 | 16 |
| Limiti quadrante registr. (m³) | 0,0001 100.000 | 0,0001 100.000 | 0,0001 100.000 |
| Lunghezza del contatore senza raccordi (mm) | 110-80 115-170 | 110-80 115-170 | 130 |
| Lunghezza del contatore compresi raccordi (mm) | 190-160 195-250 | 190-160 195-250 | 228 |
| Ingombro massimo in altezza con coperchio aperto (mm) | 138 | 138 | 143 |
| Ingombro massimo in altezza con coperchio chiuso (mm) | 70 | 70 | 74 |
| Diametro massimo di ingombro (mm) | 72 | 72 | 72 |
| Interasse tubo – superficie appoggio del contatore (mm) | 16 | 16 | 19 |
| Peso con kit raccordi (kg) | 0,660 | 0,660 | 0,840 |
| Peso senza kit raccordi (kg) | 0,500 | 0,500 | 0,600 |

L'Azienda si riserva di apportare modifiche ai dati tecnici e alle illustrazioni dei prodotti.



G2 misuratori S.r.l.
14100 ASTI (AT) – ITALY
Via San Martino, 38

Telefono +39.0141.727749
Telefax +39.0141.702280
E-mail: info@g2misuratori.it
[Http://www.g2misuratori.it](http://www.g2misuratori.it)